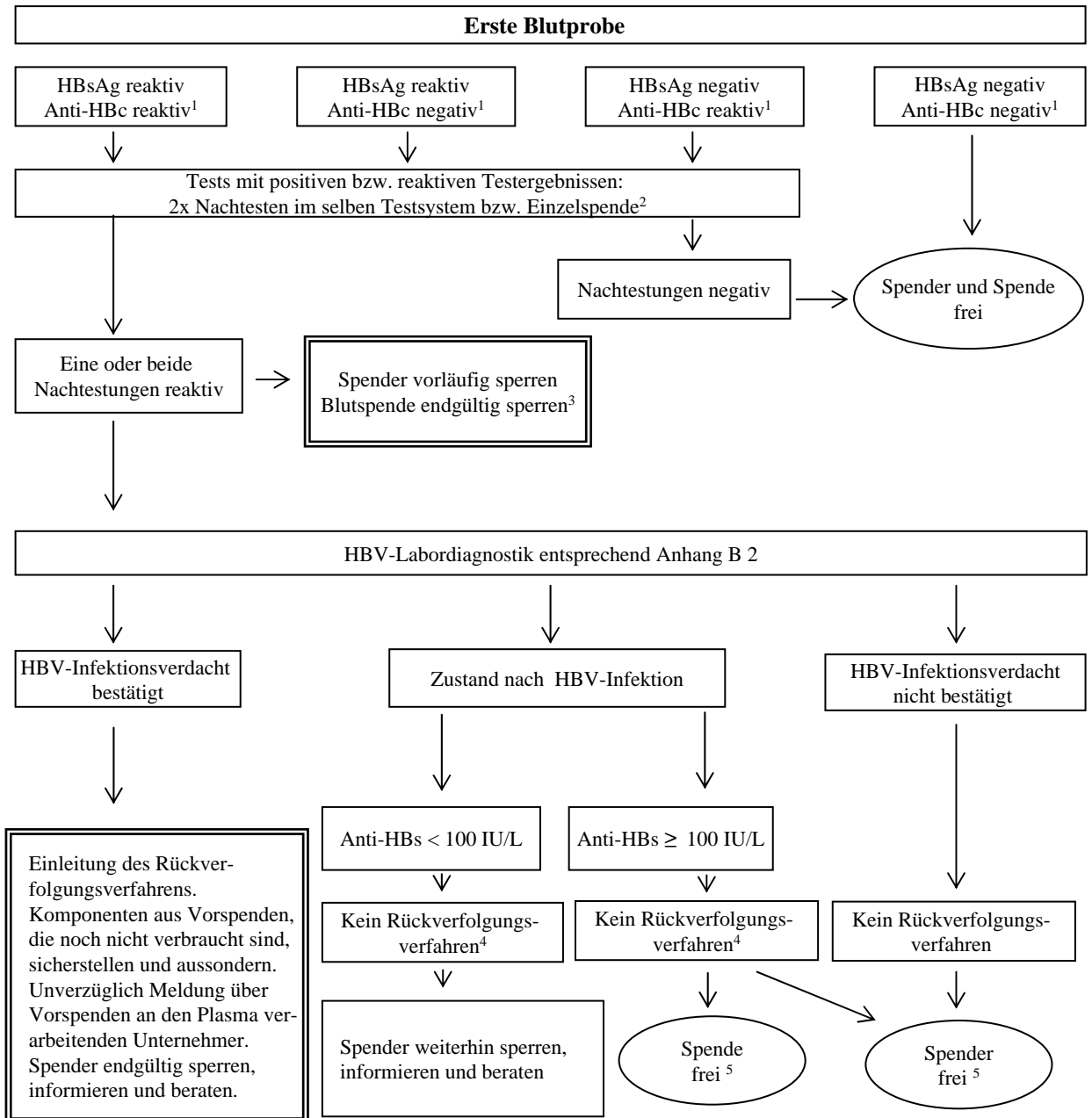


## Hepatitis B Virus (HBV) Untersuchungs-Schema zum Rückverfolgungsverfahren



- 1 Gilt nicht für Plasma aus Plasmapherese, das ausschließlich zur Fraktionierung verwendet wird.
- 2 Bei bereits vorliegendem positivem HBV-DNA-Nachweis ist das Testergebnis unabhängig von Ergebnissen nach Anhang B2 als bestätigt positiv zu werten.
- 3 Bei wiederholt reaktivem Anti-HBc und negativem HBsAg ist die Spende vorläufig zu sperren.
- 4 Ist Anti-HBc bei negativen Vorbefunden erstmalig reaktiv, ist ein Rückverfolgungsverfahren durchzuführen.
- 5 Bei Zustand nach HBV-Infektion sind die Sperrfristen gemäß Hämotherapie-Richtlinien zu beachten.