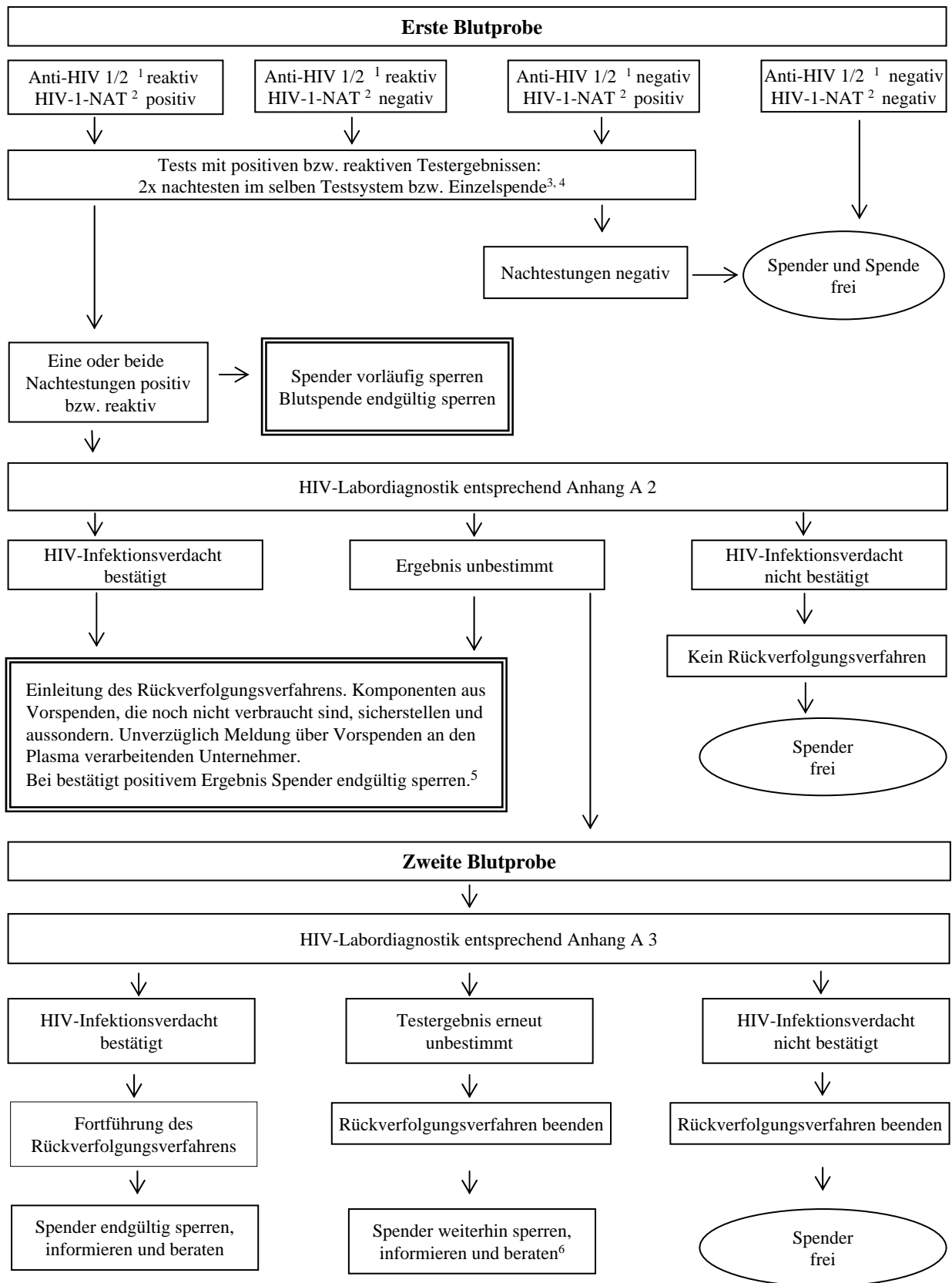


# Humanes Immundefizienz Virus (HIV)

## Untersuchungs-Schema zum Rückverfolgungsverfahren



1 Immunoassay bzw. kombinierter Antikörper-/Antigentest

2 Gilt nicht für Plasma aus Plasmapherese, das ausschließlich zur Fraktionierung weiterverarbeitet wird.

3 Siehe Anhang A2, Fußnote 3

4 Identifikation der HIV-Genom-positiven Spenden im positiv getesteten Minipool entspricht 2facher Nachtestung

5 Siehe Anhang A2, Fußnote 5

6 Die Entscheidung für eine zeitweise oder dauerhafte Sperrung obliegt der verantwortlichen ärztlichen Person