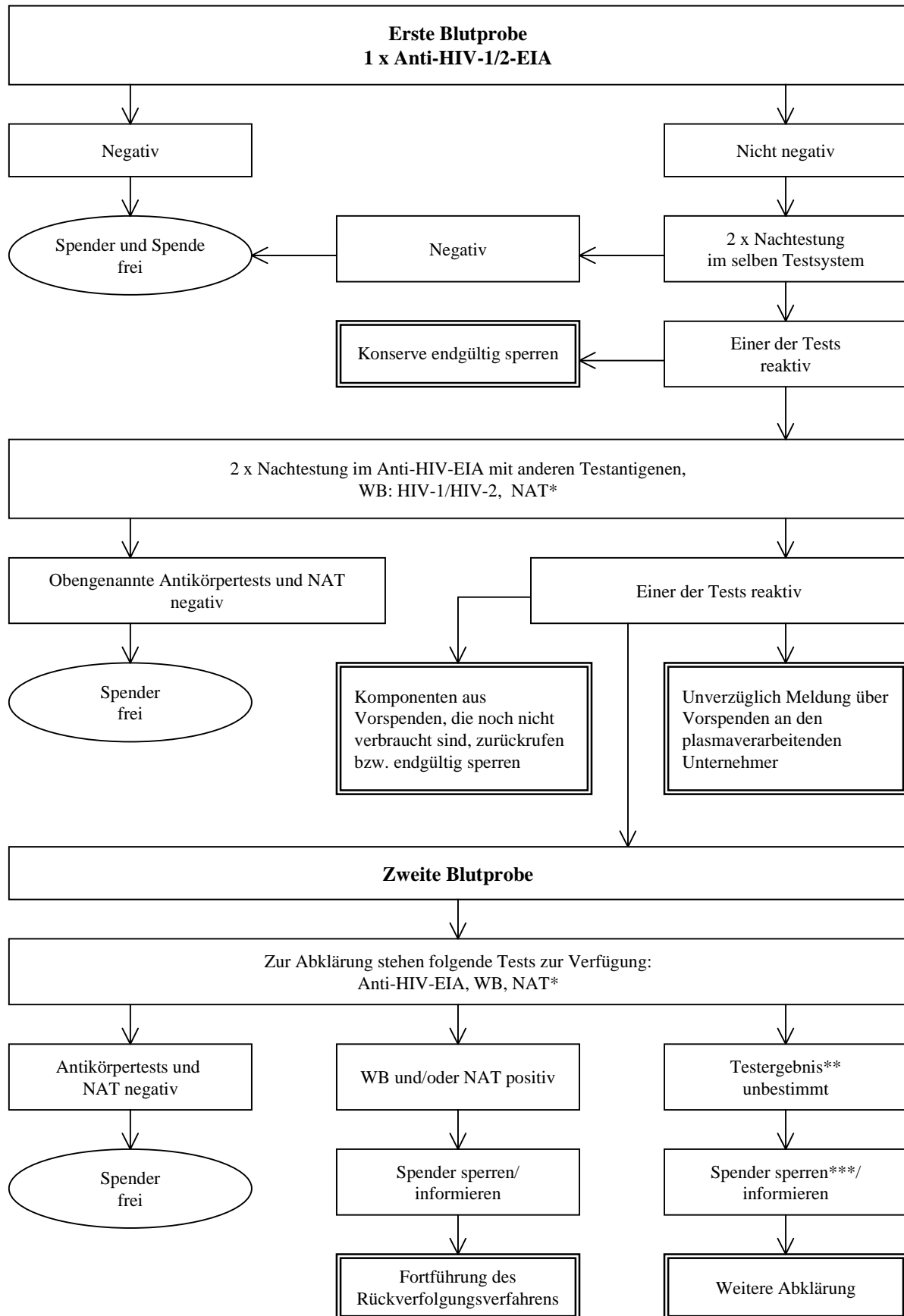


HIV Untersuchungsschema zum Rückverfolgungsverfahren



* NAT dient der Abklärung unbestimmter serologischer Testergebnisse. Kommerziell erhältliche NAT-Testsysteme erkennen vorzugsweise HIV-1 Gruppe M, selten O und HIV-2. HIV-1B, welches über 80 % der HIV-Infektionen in Deutschland hervorruft, gehört zur Gruppe M. Die geforderte Nachweisgrenze beträgt 400 Kopien Genomäquivalente pro ml.

** Je nach Befundkonstellation entscheidet der Verantwortliche, ob zu diesem Zeitpunkt das Rückverfolgungsverfahren fortgeführt wird oder weitere Laborbefunde abgewartet werden können.

*** Die Entscheidung für eine zeitweise oder dauerhafte Sperrung ist von der Befundkonstellation abhängig.