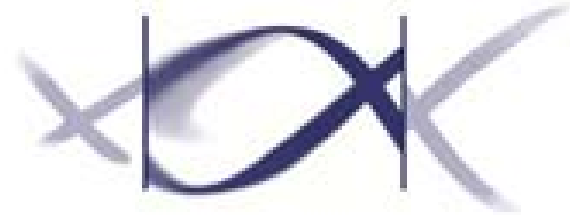


ROBERT KOCH INSTITUT



# HIV/AIDS-Folien

Stand: HIV: 01.03.2009  
AIDS: 31.12.2008

# HIV/AIDS Surveillance in Deutschland

- **AIDS-Fallregister** (seit 1982)
- Blutspender-Screening (seit 1985)
- Meldepflicht (LabVo) für bestätigt positive HIV-Tests (1987 - 2000)
- HIV Sentinel Surveillance in neuen BL (1991-97)
- AUT bei Neugeborenen in BE und NI (1993-99)
- HIV-Serokonverter-Studie (seit 1997)
- Clinische Surveillance der HIV-Krankheit (seit 1999)
- HIV-Dokumentation Nordrhein (seit 1999)
- **Meldepflicht für bestätigt positive HIV-Tests** (IfSG; seit 2001)
- STD-Sentinel (seit 2002)

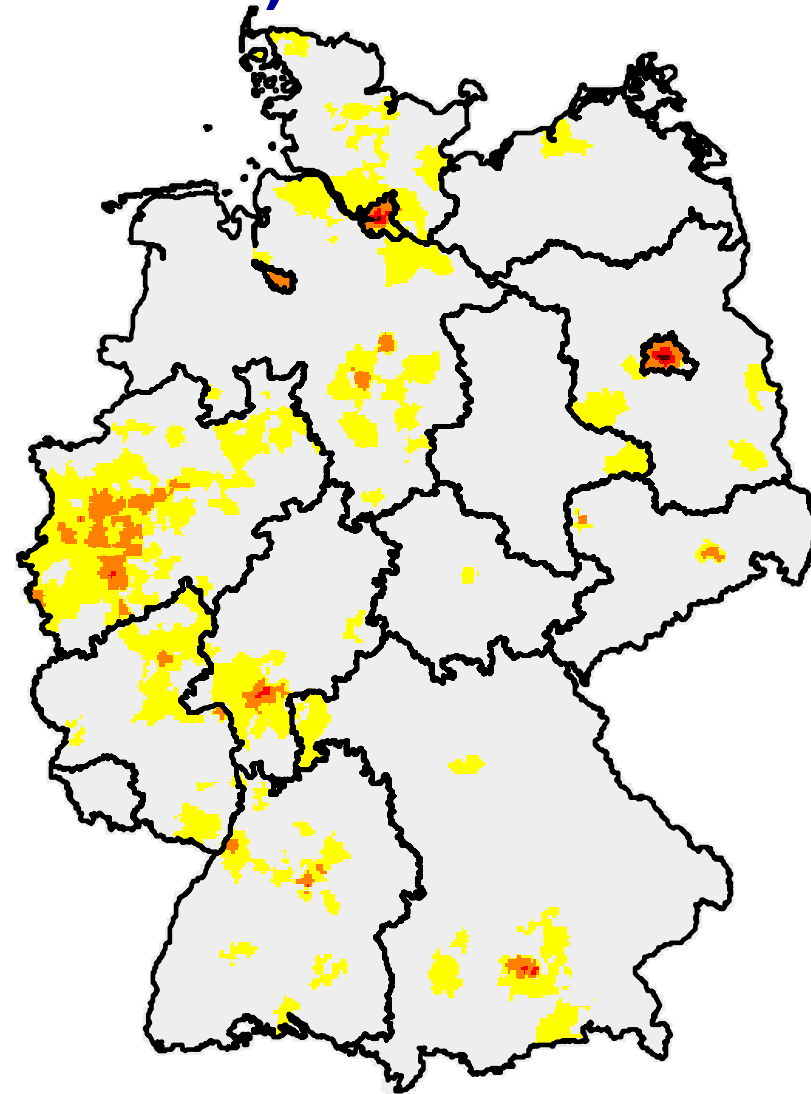
# AIDS-Fallregister

- Kontinuierliche Erfassung auf nationaler Ebene (RKI) seit 1982
- Freiwillige (Arzt-) Berichte
  - Klinikärzte
  - Niedergelassene Ärzte
  - Gesundheitsämter
- Anonym mit fallbezogener Verschlüsselung
- Europaweit einheitliche AIDS-Falldefinition
- Vollständigkeit der Erfassung: etwa 85%

# AIDS in Deutschland (12/2007)

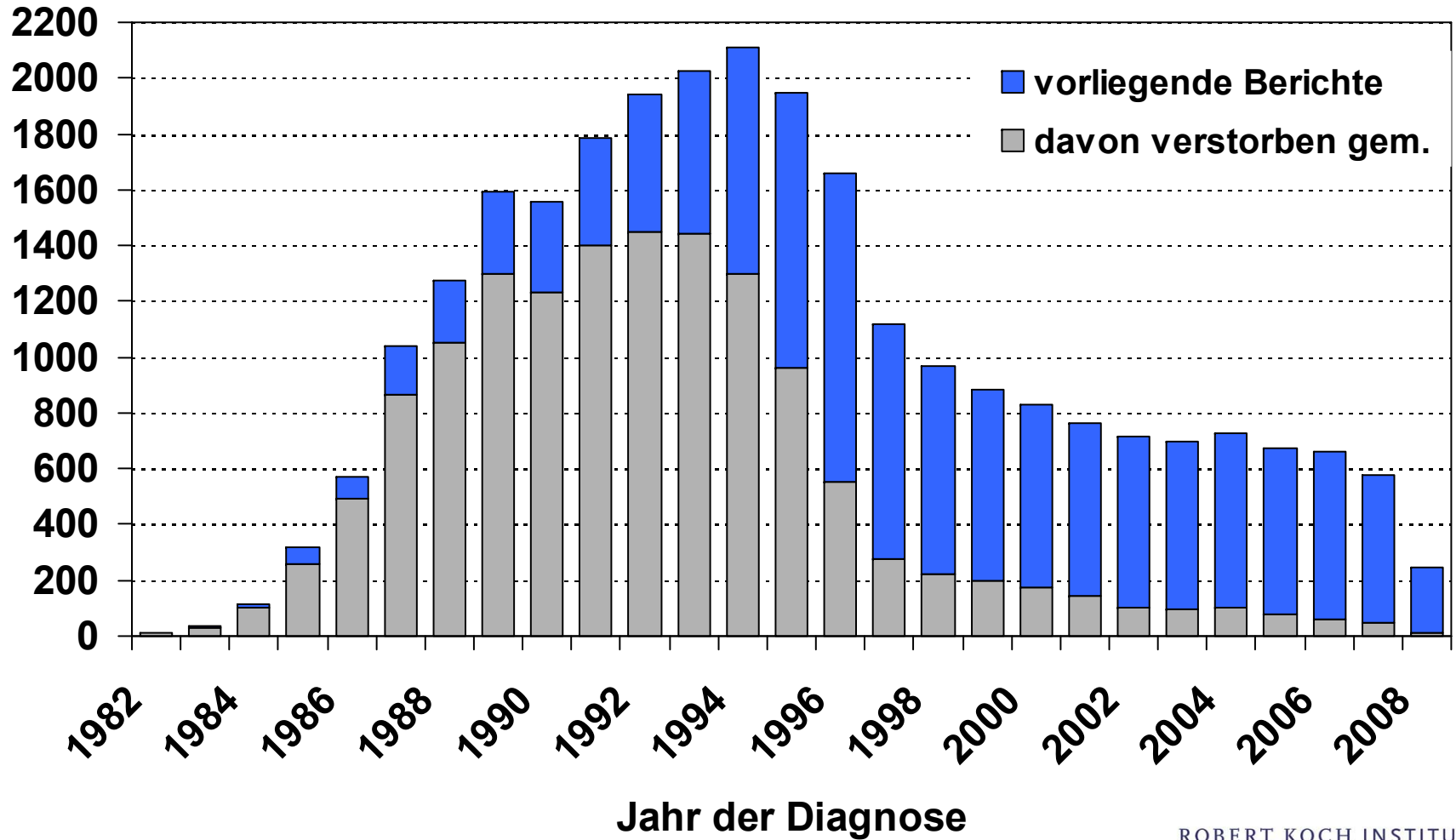
Kumulierte Inzidenz  
der letzten 36 Monate  
nach Postleitbereichen  
(geglättet)

Kumulierte Inzidenz  
pro 100.000 Einwohner



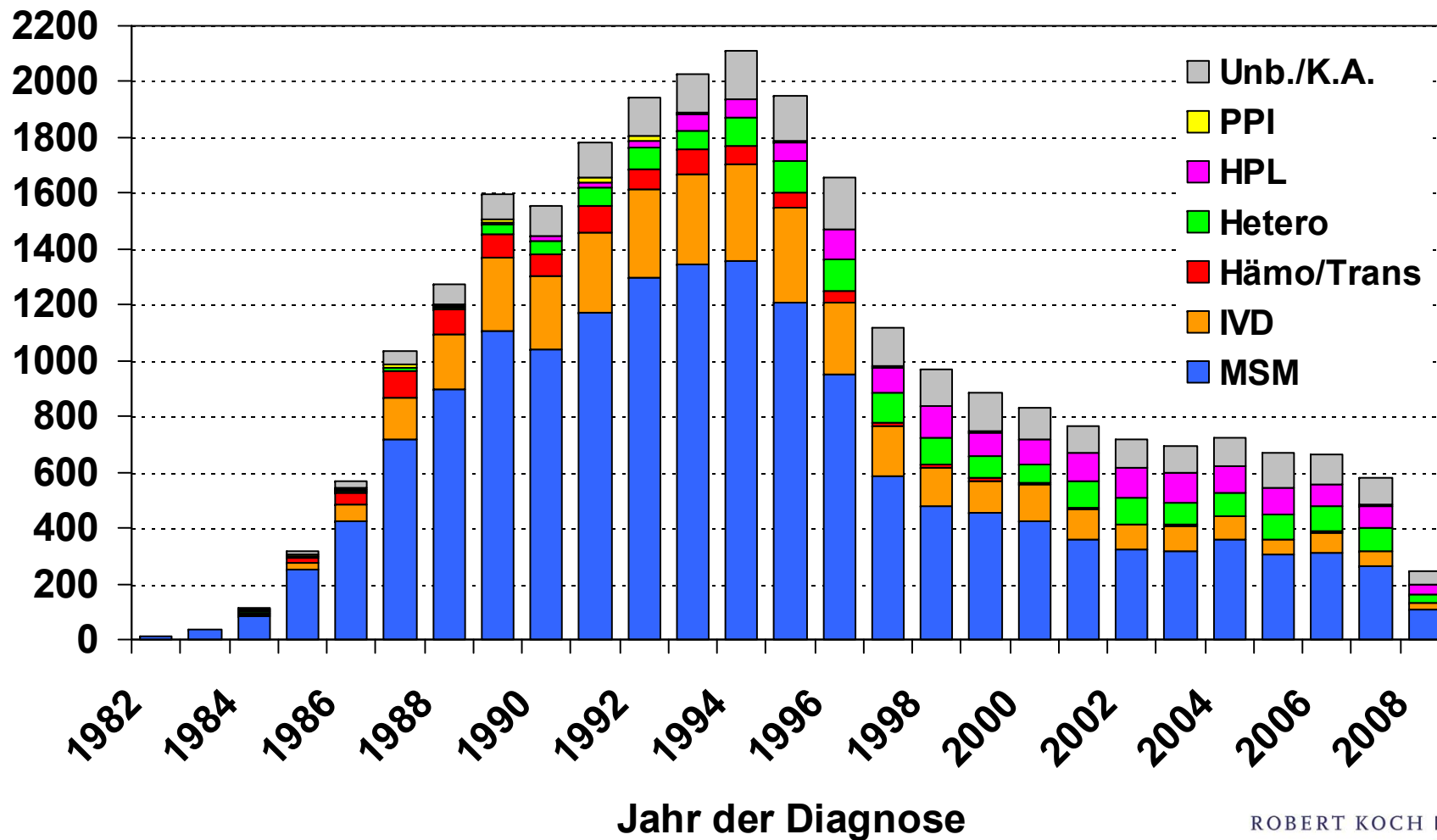
# AIDS in Deutschland (12/2008)

## Verteilung nach Diagnosejahr (N=26.837)



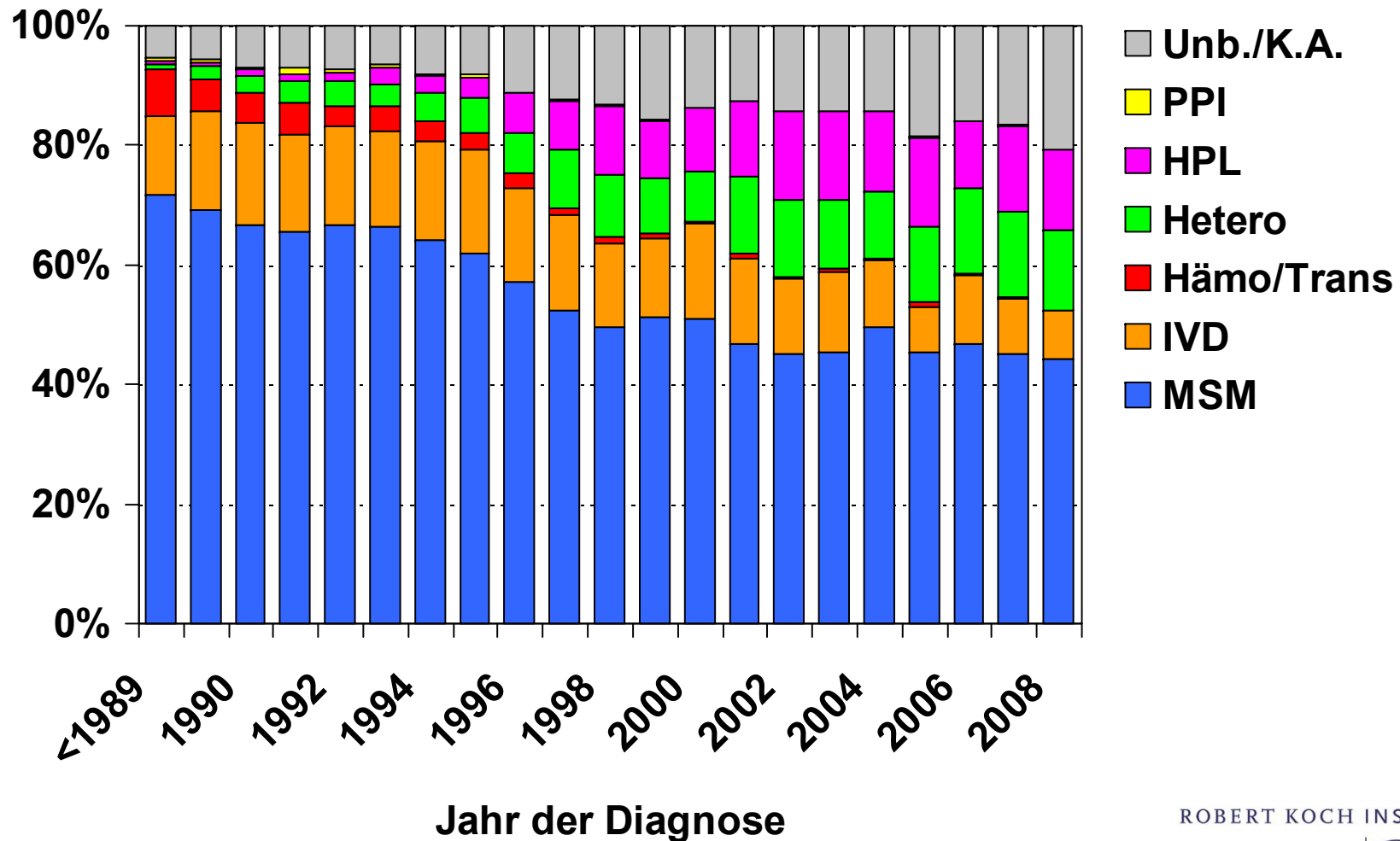
# AIDS in Deutschland (12/2008)

## nach Infektionsweg und Diagnosejahr (N=26.837)



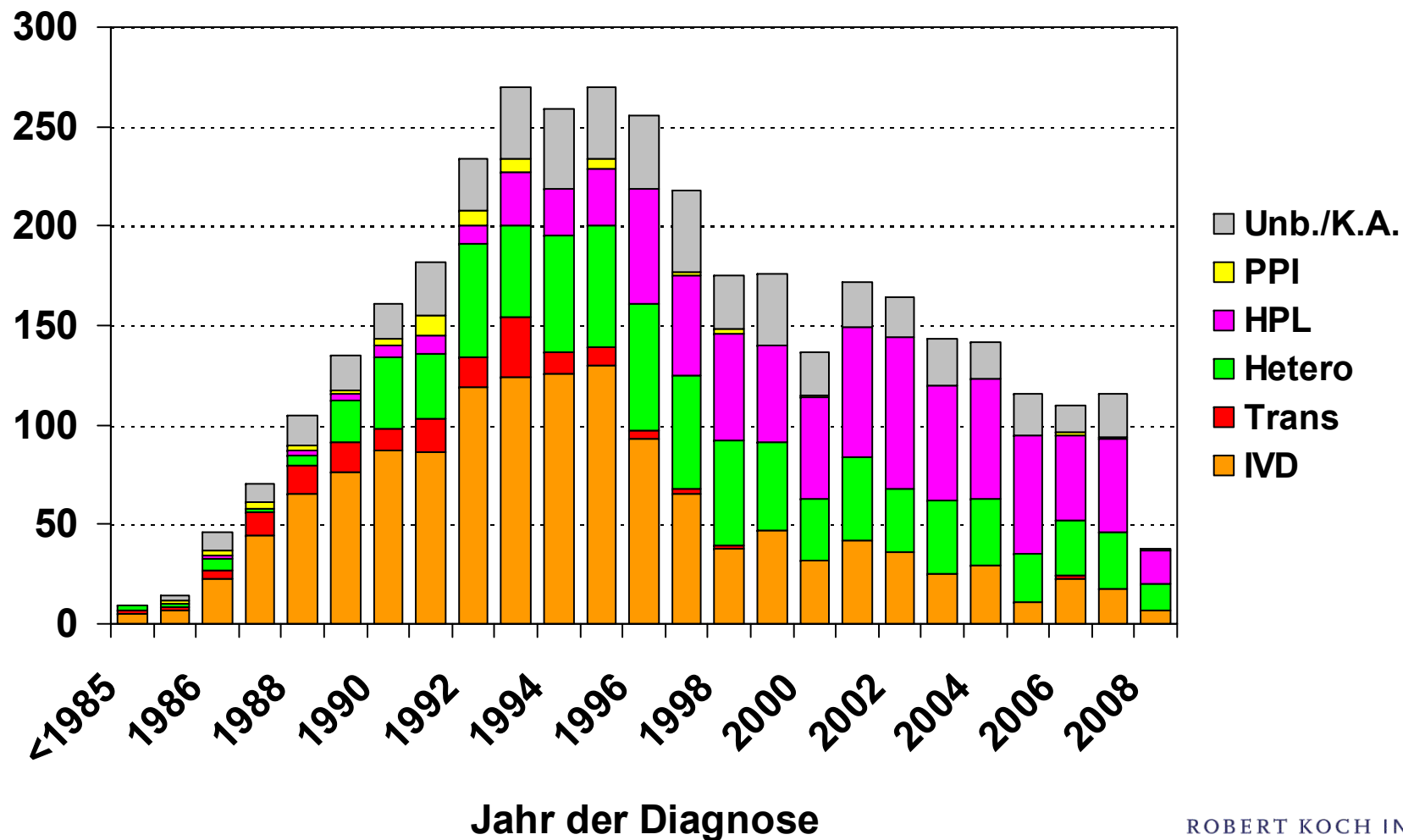
# AIDS in Deutschland (12/2008)

## nach Infektionsweg und Diagnosejahr (N=26.837)



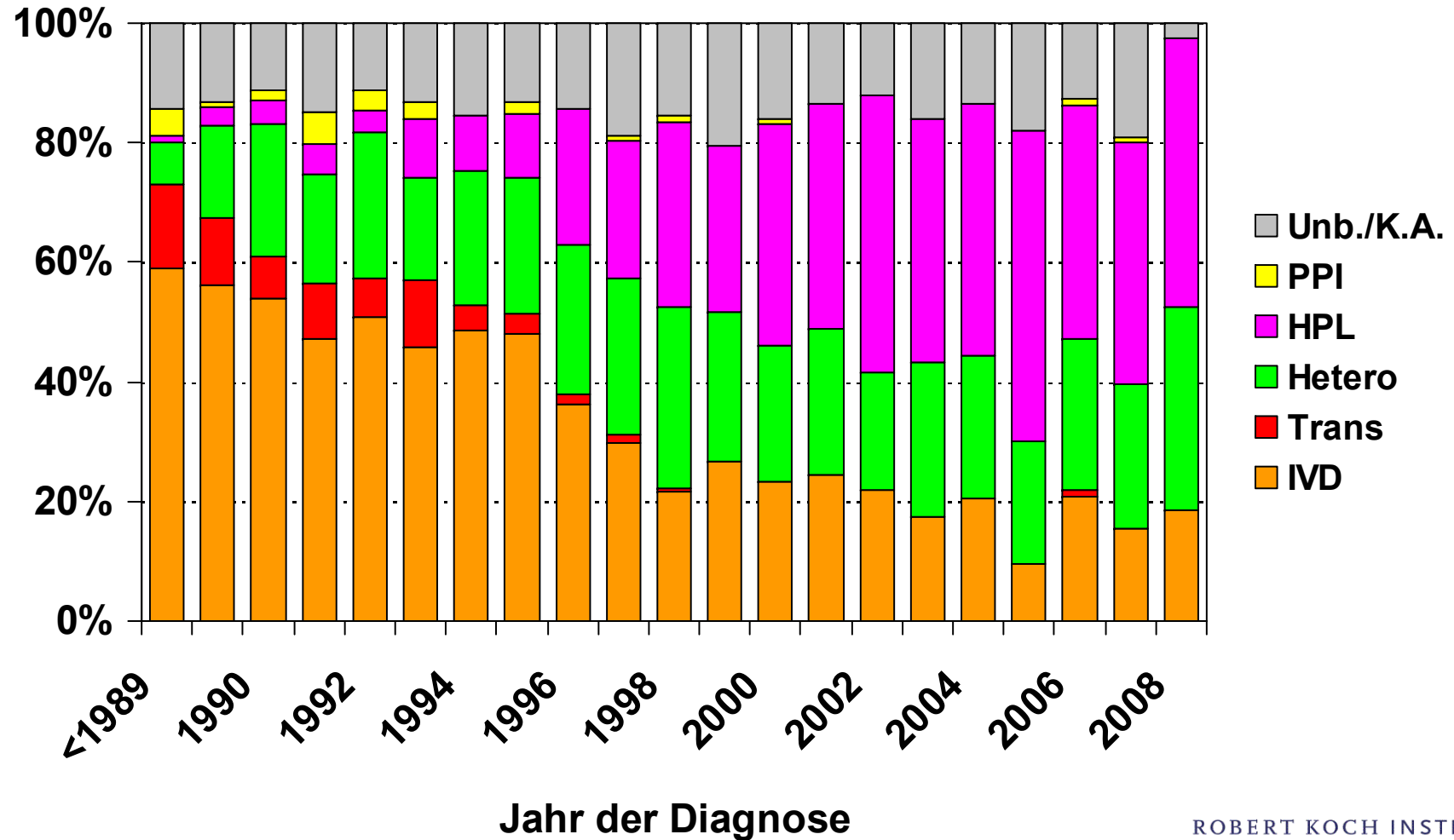
# AIDS in Deutschland (12/2008)

## Frauen nach Infektionsweg und Diagnosejahr (N=3.718)



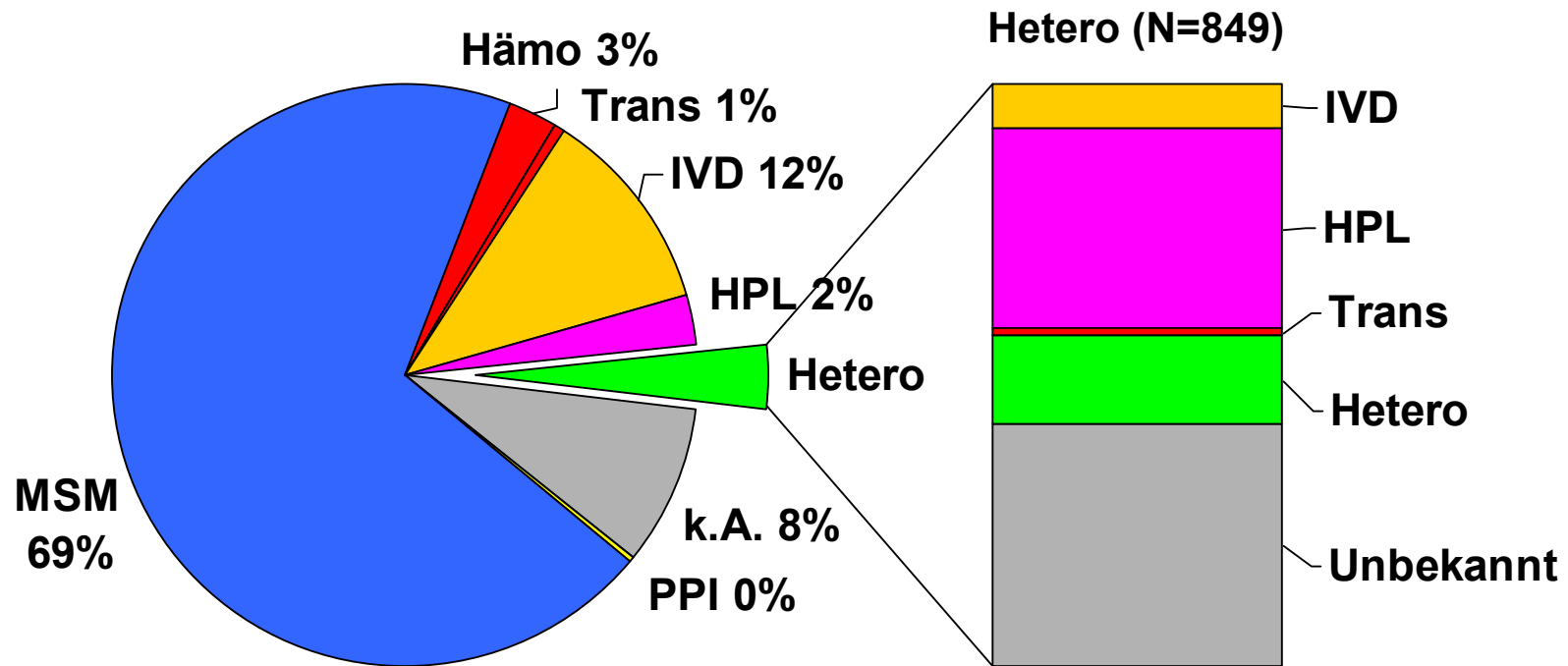
# AIDS in Deutschland (12/2008)

Frauen nach Infektionsweg und Diagnosejahr (N=3.561)



# AIDS in Deutschland (12/2008)

Infektionsrisiko  
Männer (N=23.119)

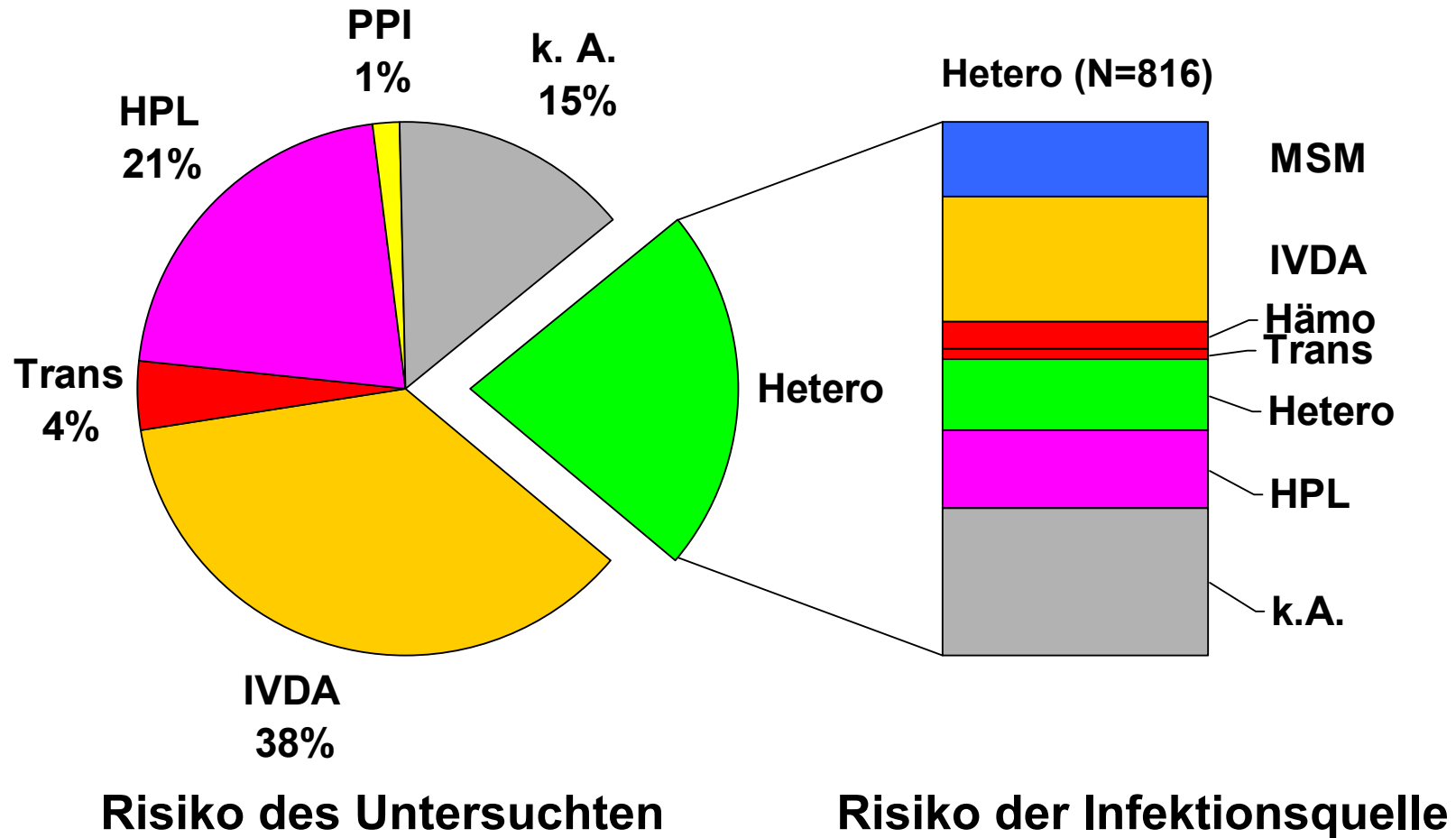


Risiko des Untersuchten

Risiko der Infektionsquelle

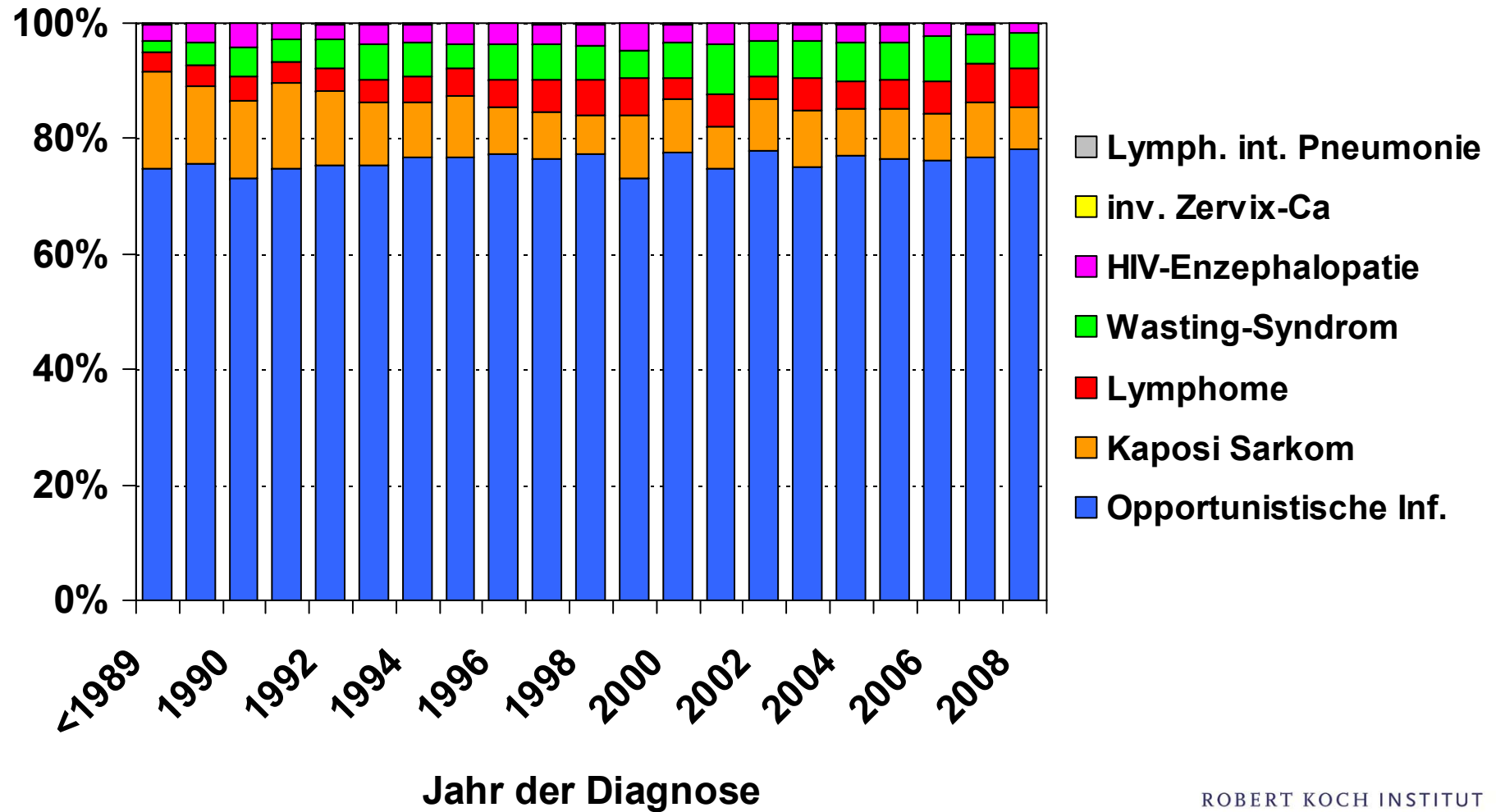
# AIDS in Deutschland (12/2008)

Infektionsrisiko  
Frauen (N=3.718)



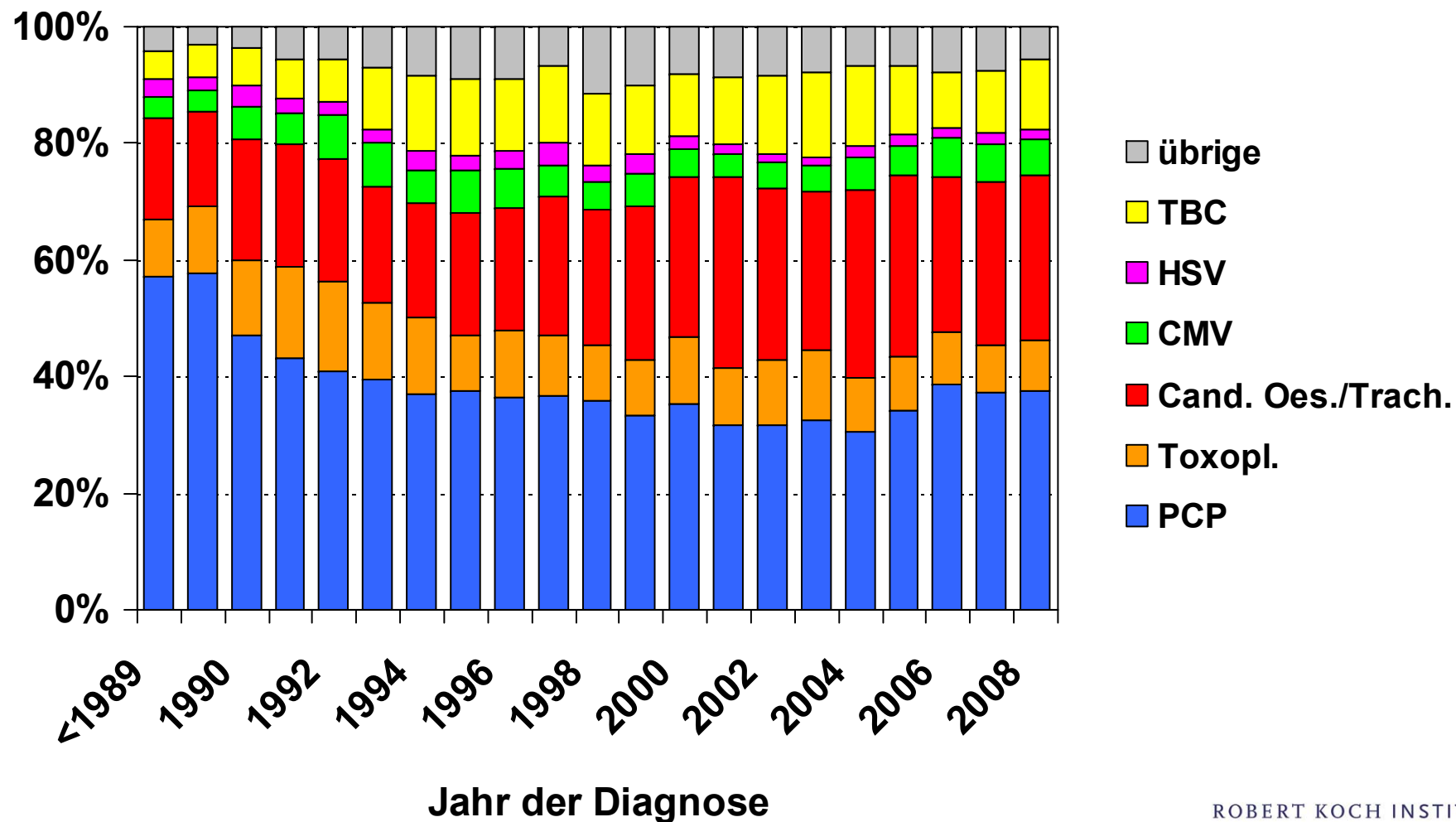
# AIDS in Deutschland (12/2008)

## nach Erstmanifestation und Diagnosejahr (N=26.837)



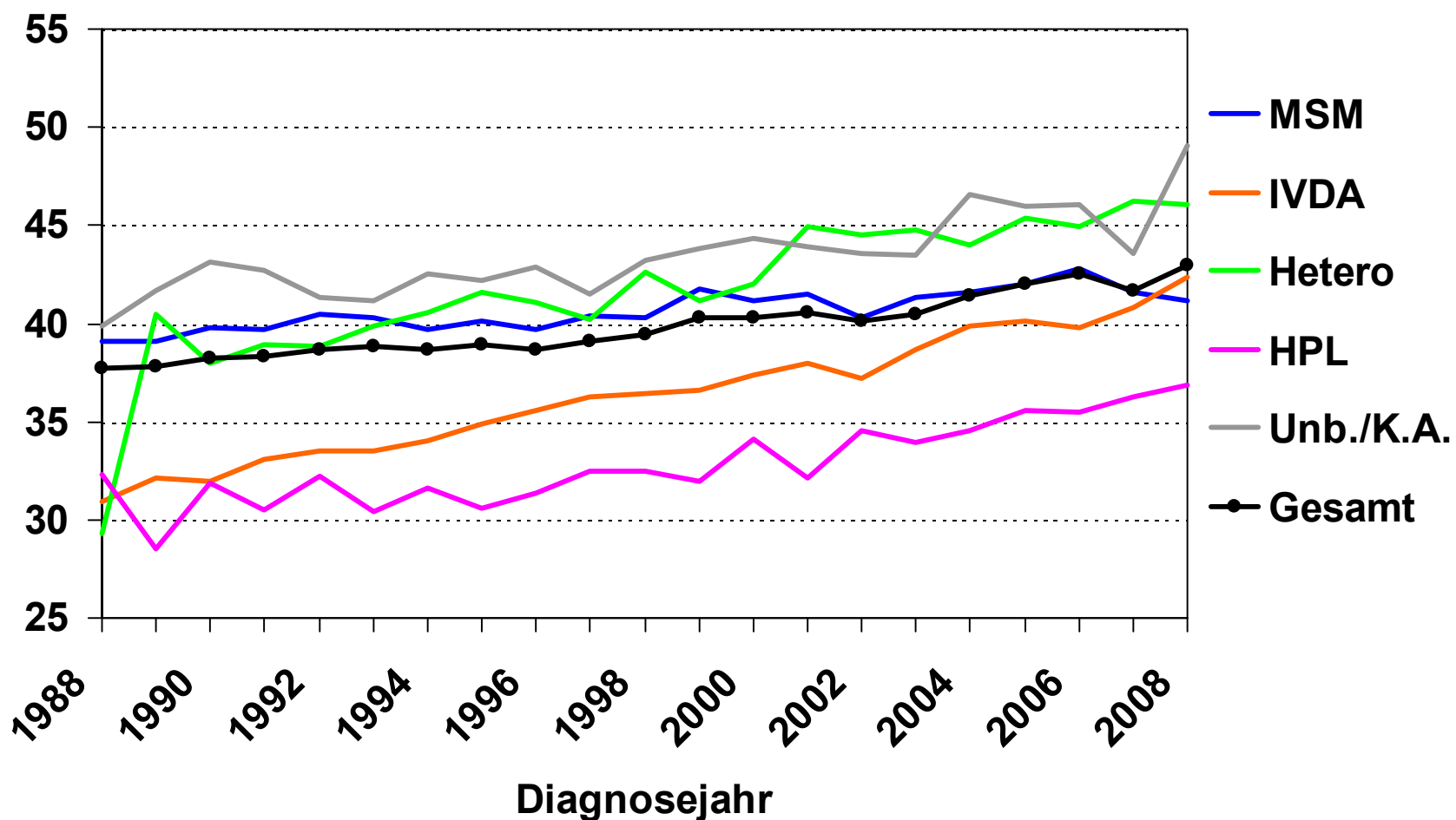
# AIDS in Deutschland (12/2008)

OI nach Diagnosejahr (N=20.328)



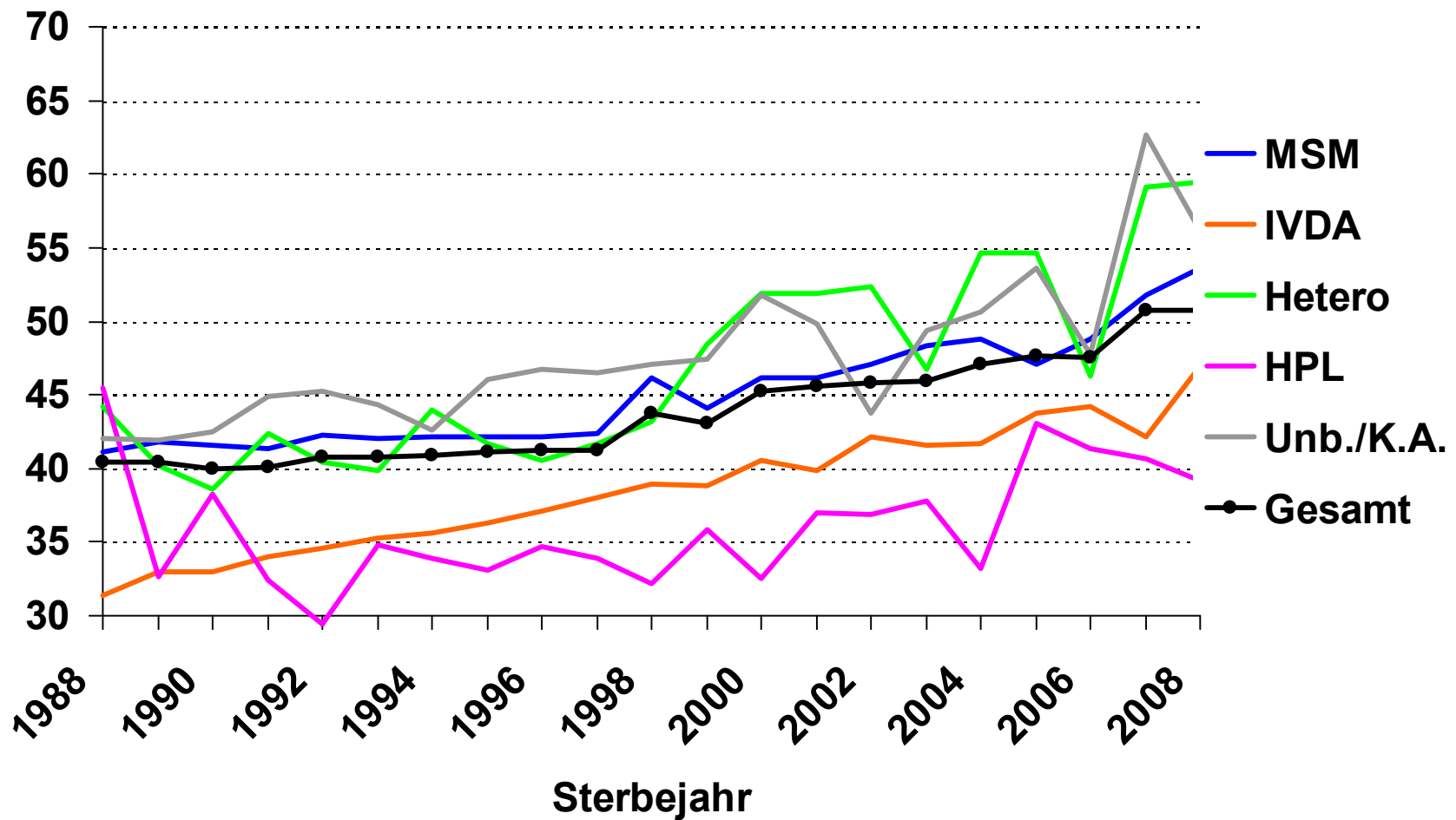
# AIDS in Deutschland (12/2008)

## Durchschnittsalter nach Diagnosejahr und Infektionsweg



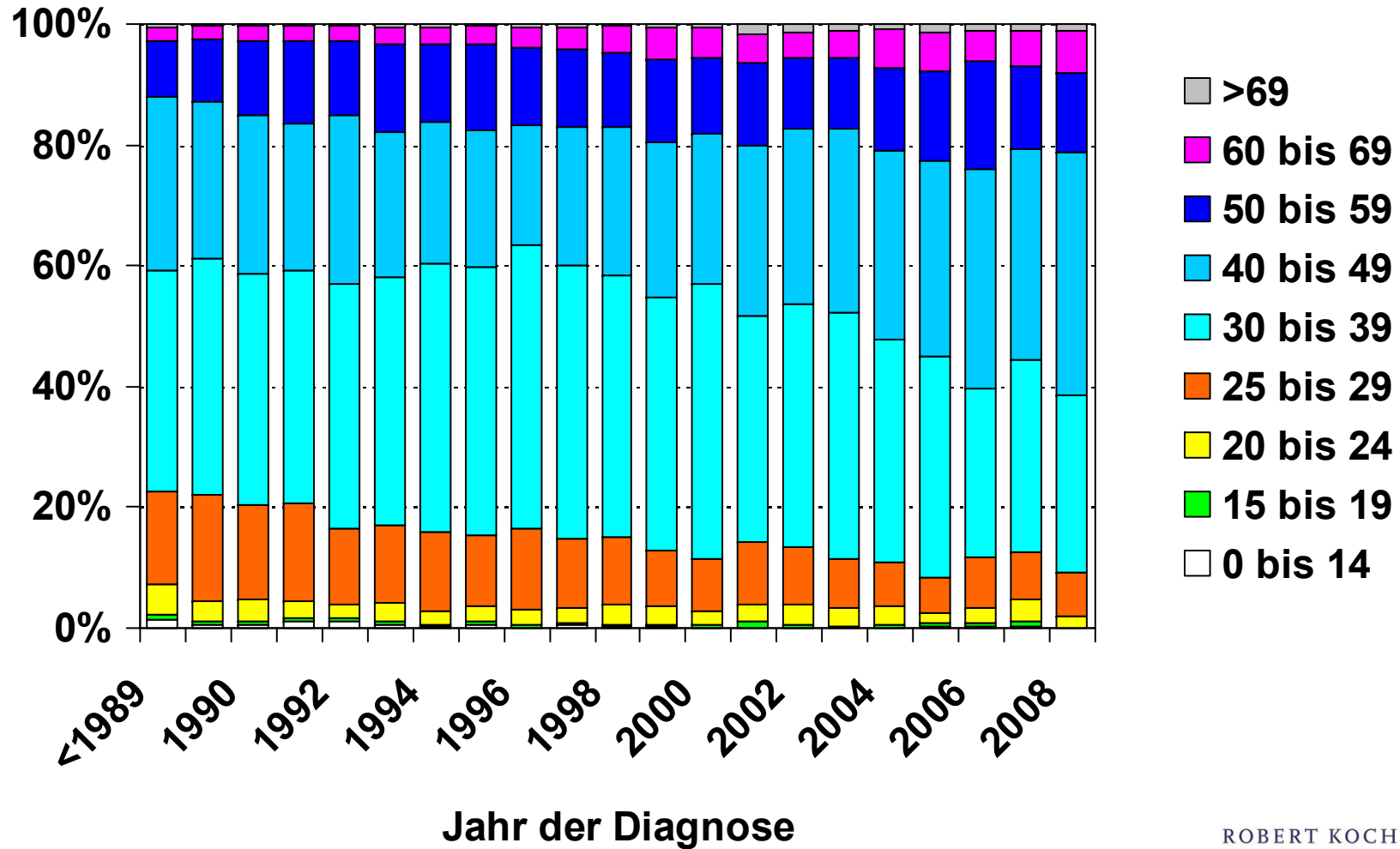
# AIDS in Deutschland (12/2008)

## Durchschnittsalter nach Sterbejahr und Infektionsweg



# AIDS in Deutschland (12/2008)

## nach Altersgruppen und Diagnosejahr (N=26.837)

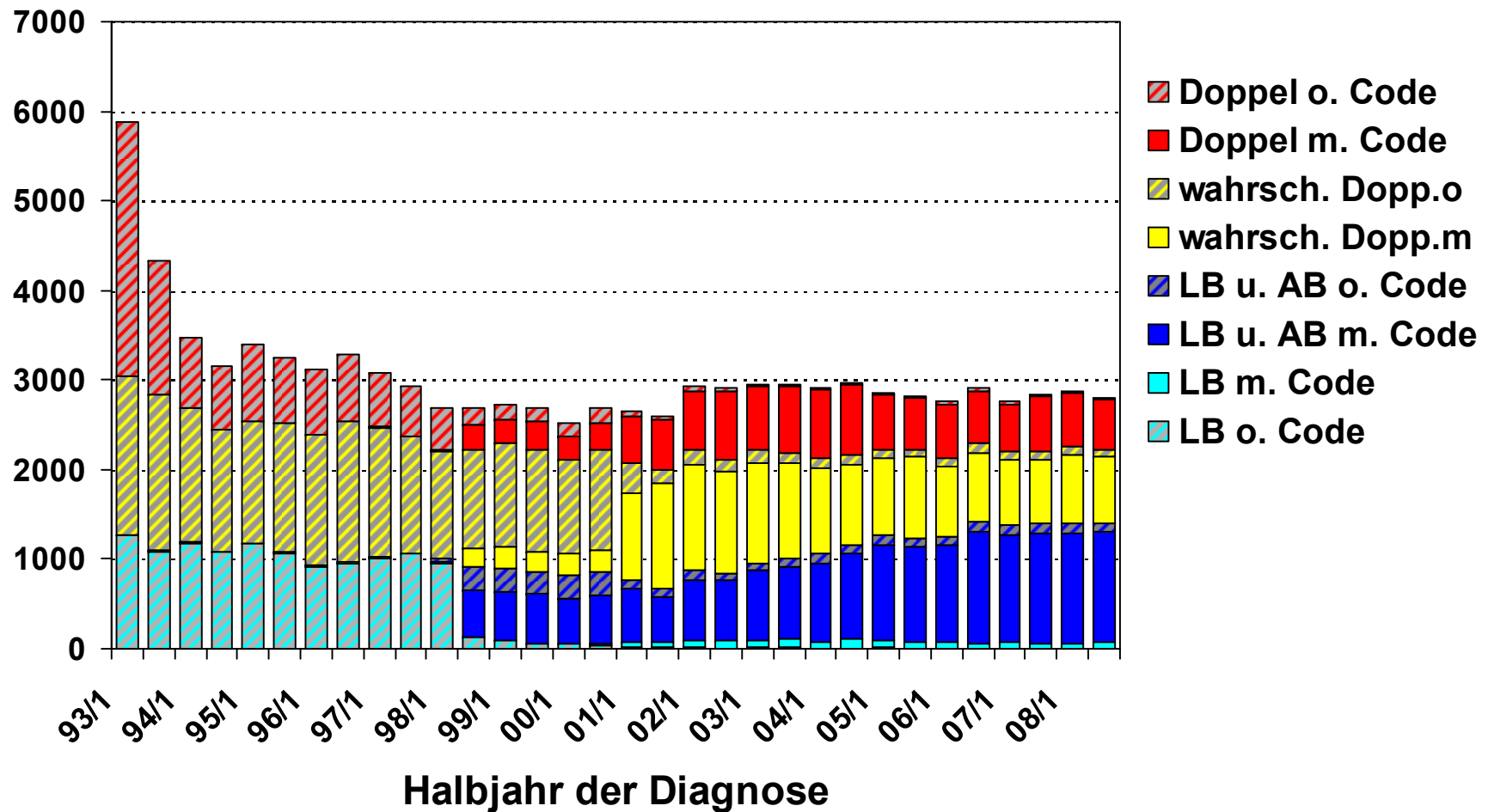


# HIV-Meldepflicht für bestätigt positive HIV-Tests neues Meldesystem (1998 - )

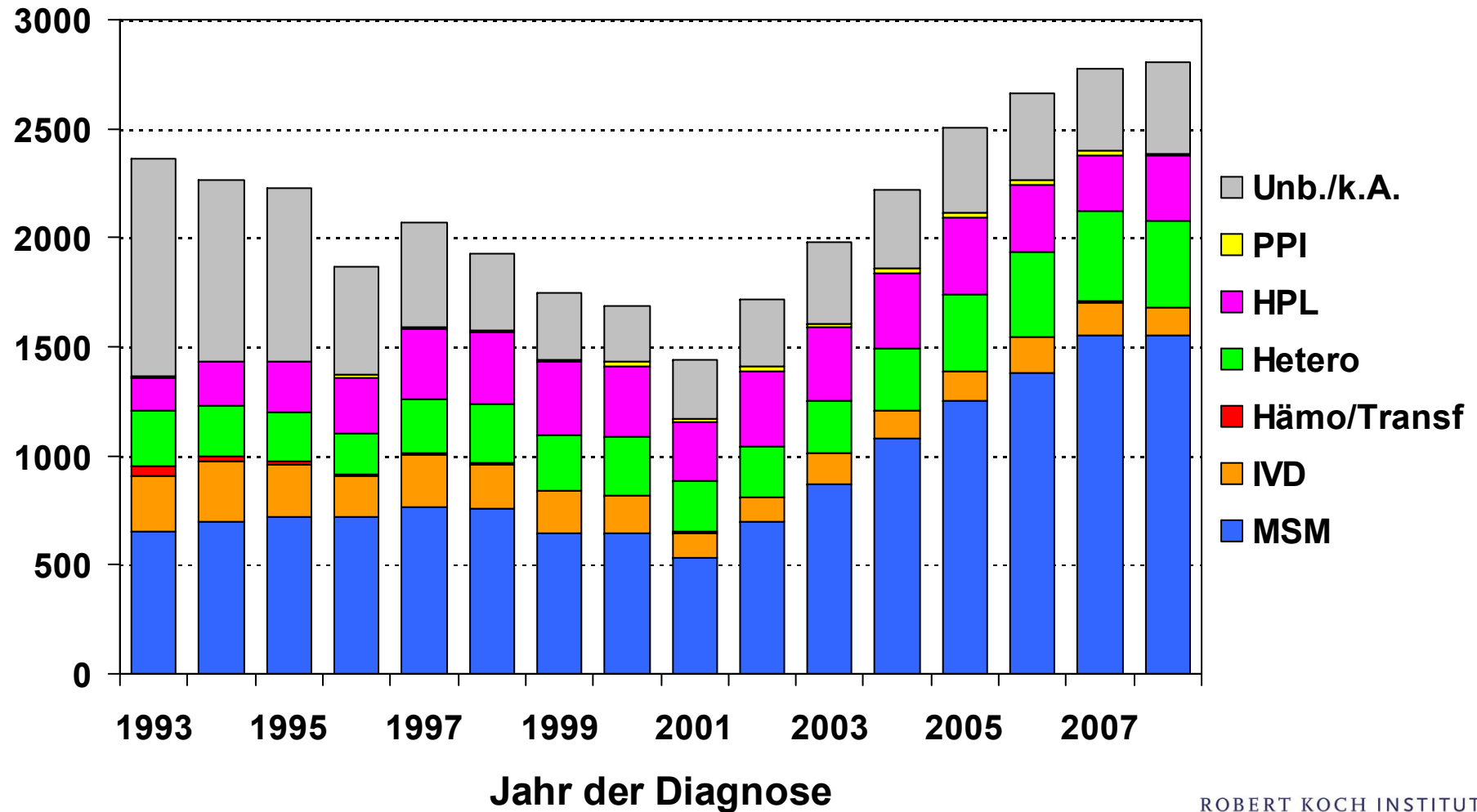
- Fallbezogene Verschlüsselung (wie AIDS-Fallregister)
  - auf freiwilliger Basis seit 7/1998
- Zusätzliche Information vom behandelnden Arzt
- Infektionsschutzgesetz (IfSG, 2001)
- **Nicht** gleichzusetzen mit Erfassung der **HIV-Prävalenz** oder **HIV-Inzidenz**
- Abhängig vom Testangebot und **Testverhalten**

# Gemeldete HIV-Infektionen in Deutschland (02/2009)

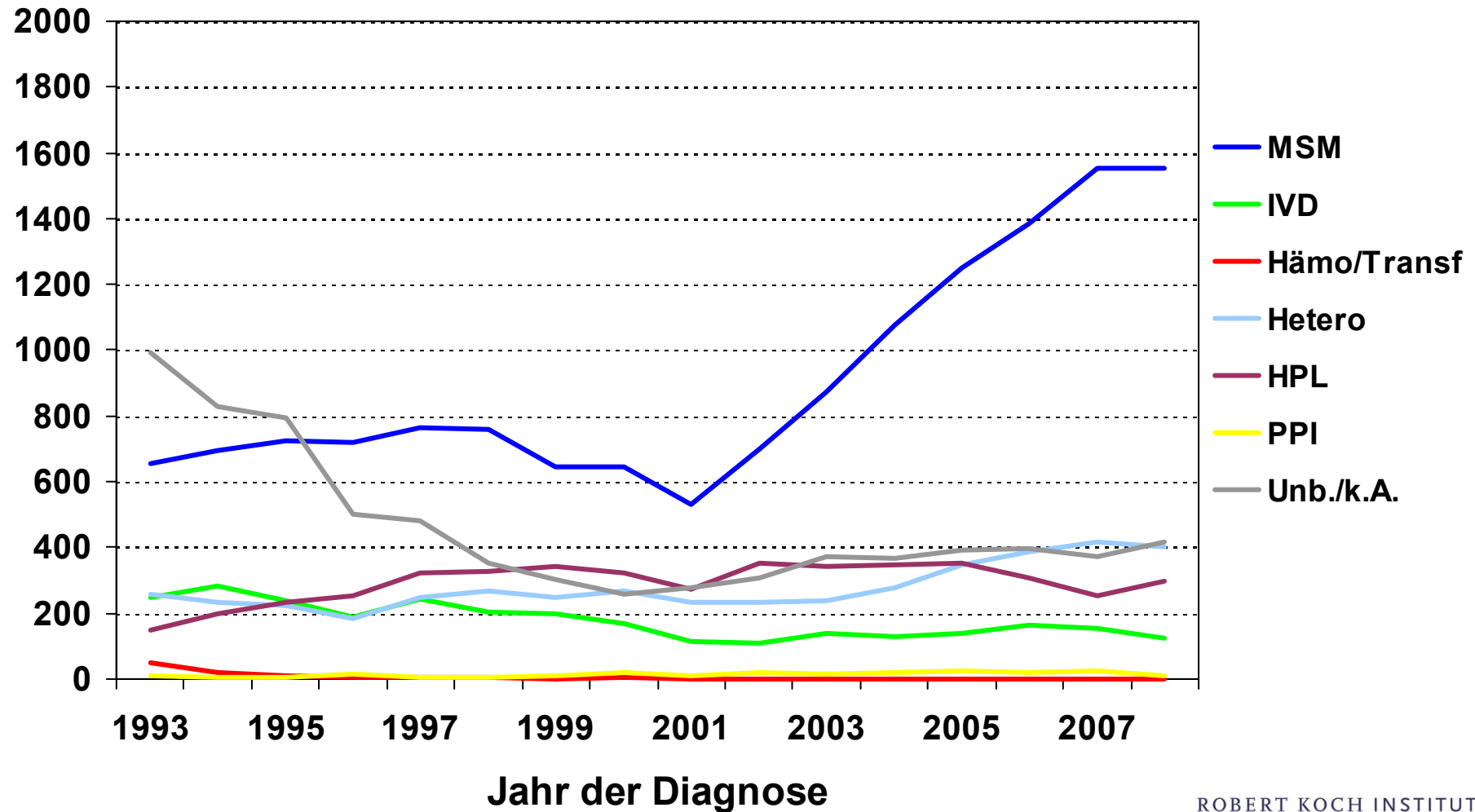
## Anteil der Meldungen mit fallbezogener Verschlüsselung



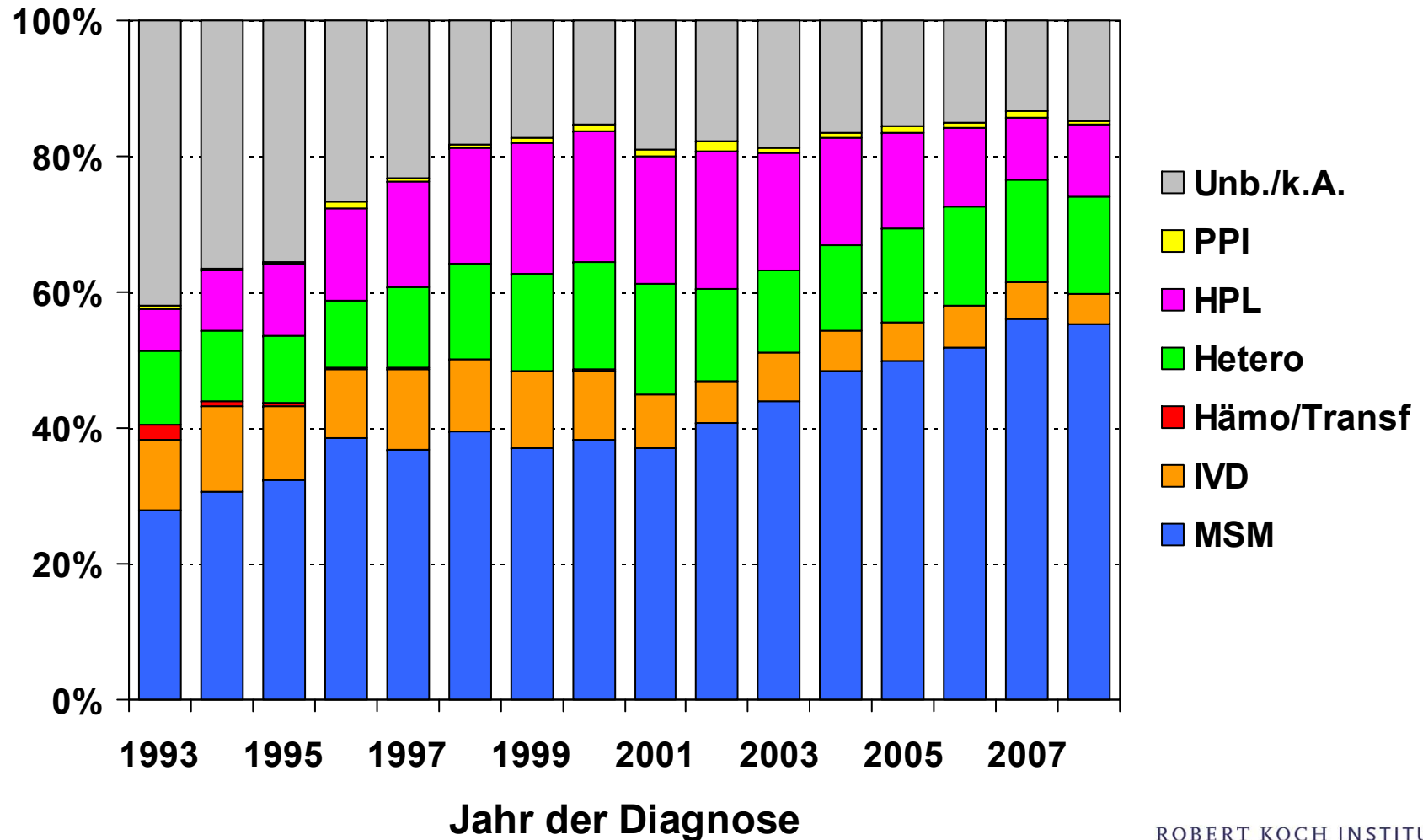
# Neu diagnostizierte HIV-Infektionen in Deutschland (02/2009) nach Infektionsweg und Diagnosejahr



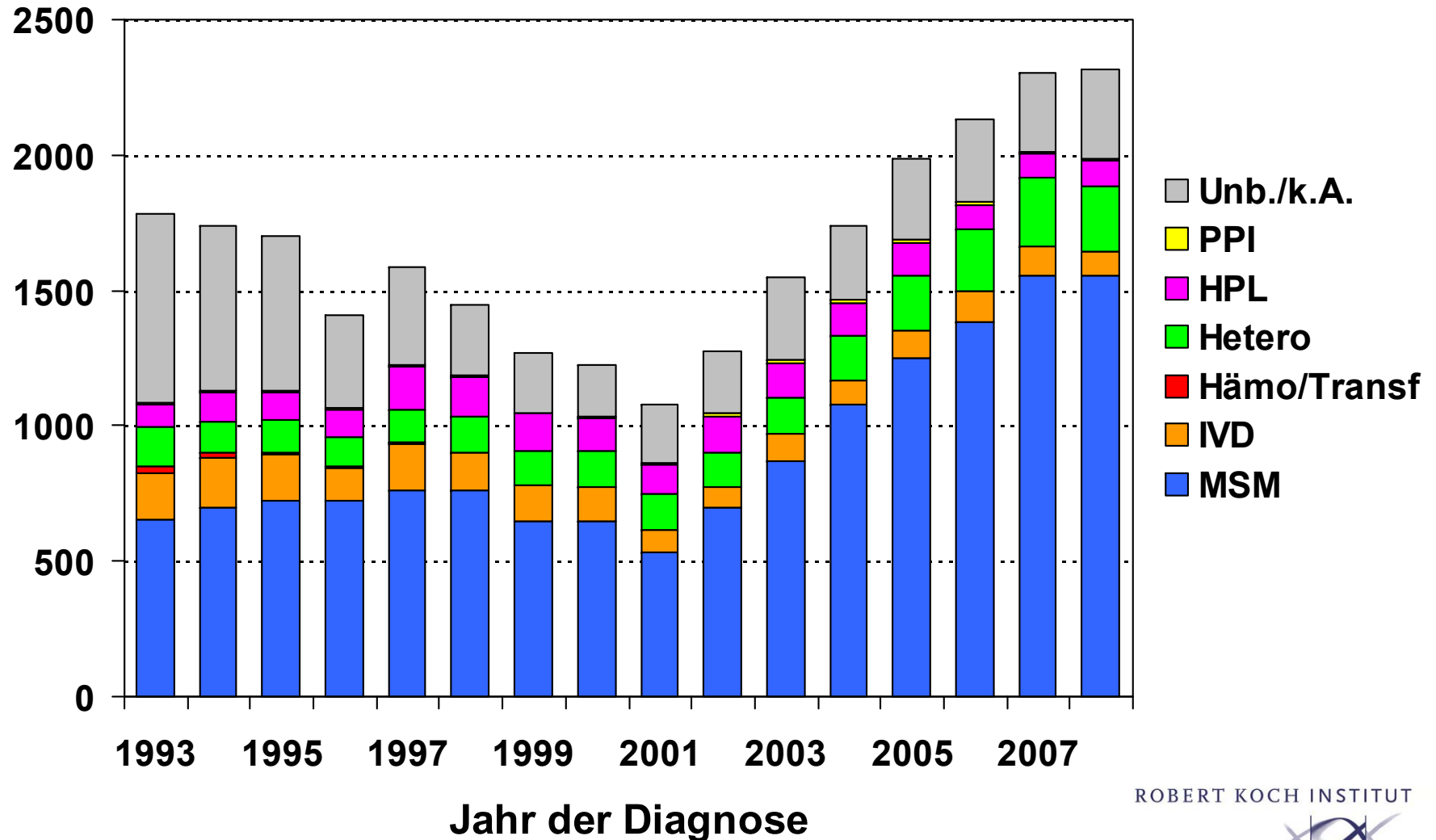
# Neu diagnostizierte HIV-Infektionen in Deutschland (02/2009) nach Infektionsweg und Diagnosejahr



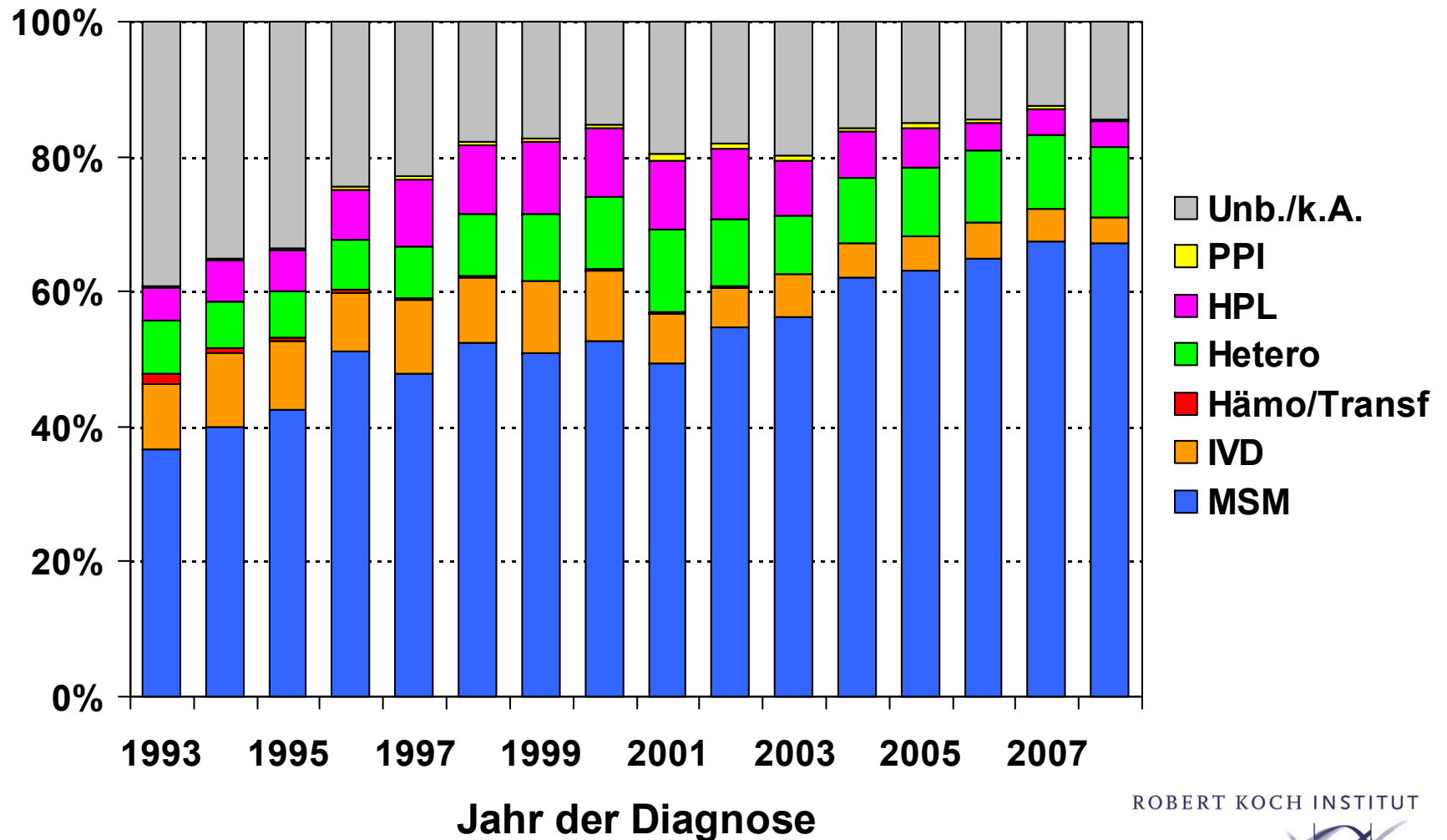
# Neu diagnostizierte HIV-Infektionen in Deutschland (02/2009) nach Infektionsweg und Diagnosejahr



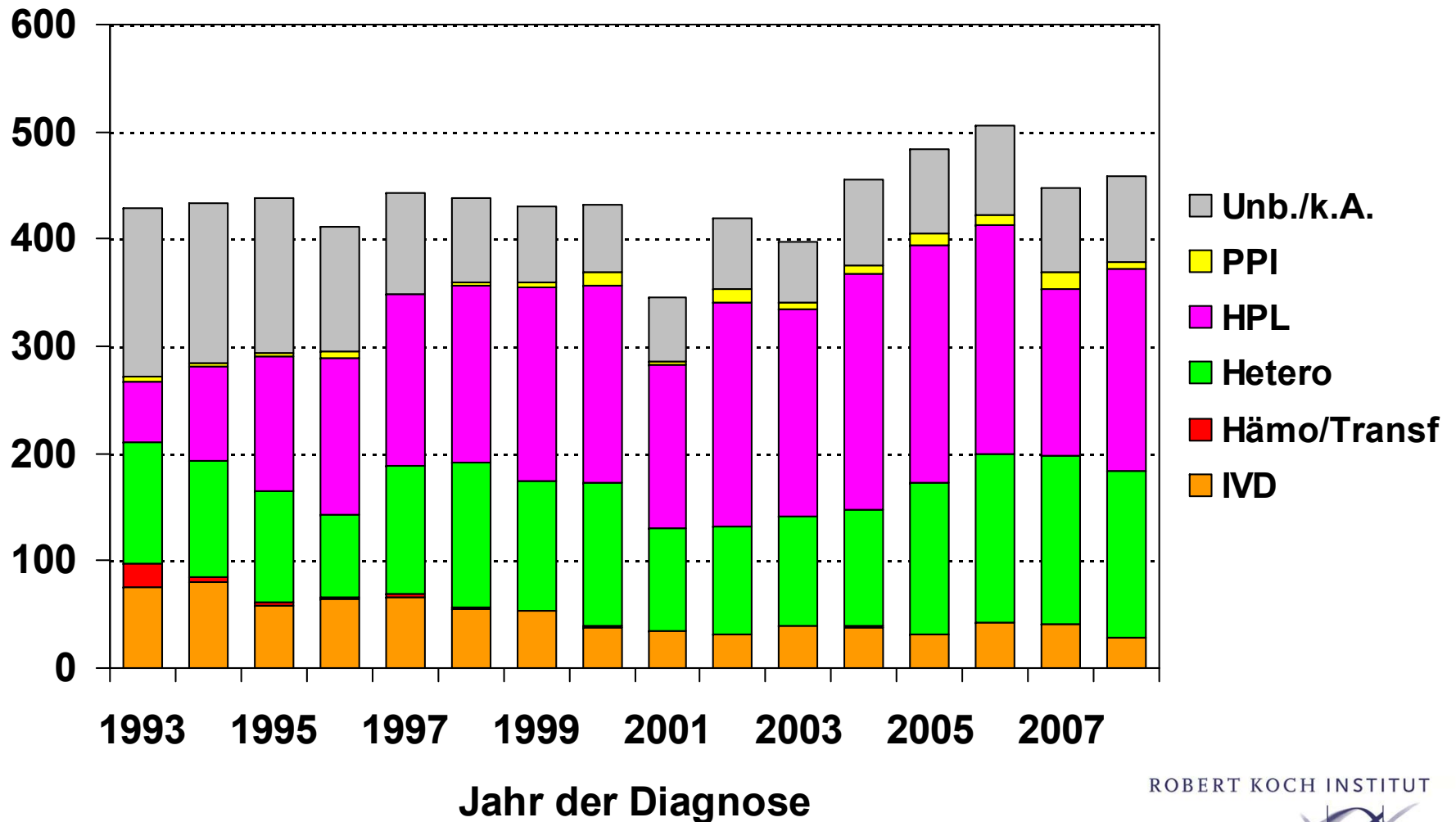
# Neu diagnostizierte HIV-Infektionen in Deutschland bei Männern (02/2009) nach Infektionsweg und Diagnosejahr



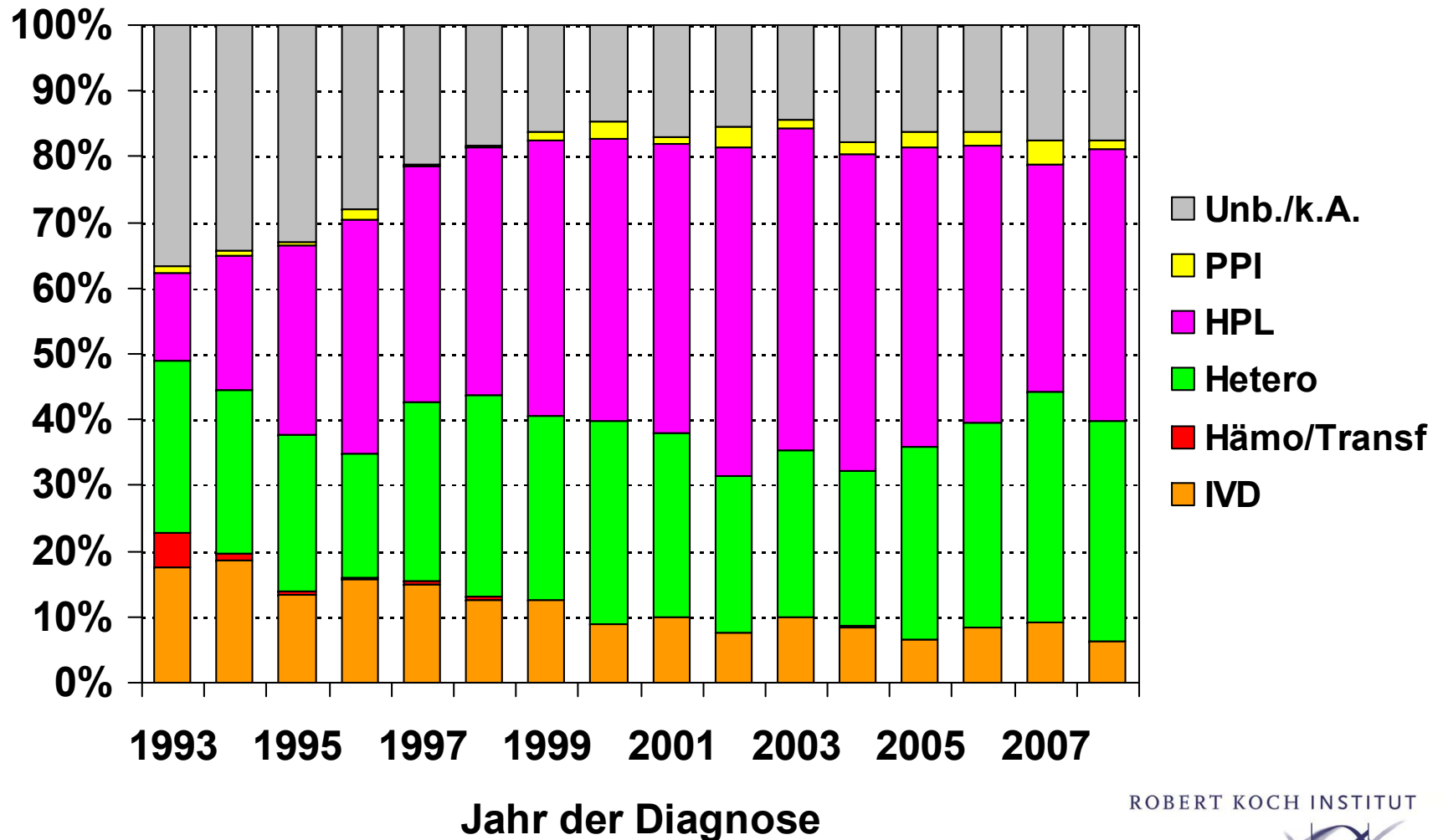
# Neu diagnostizierte HIV-Infektionen in Deutschland bei Männern (02/2009) nach Infektionsweg und Diagnosejahr



# Neu diagnostizierte HIV-Infektionen in Deutschland bei Frauen (02/2009) nach Infektionsweg und Diagnosejahr

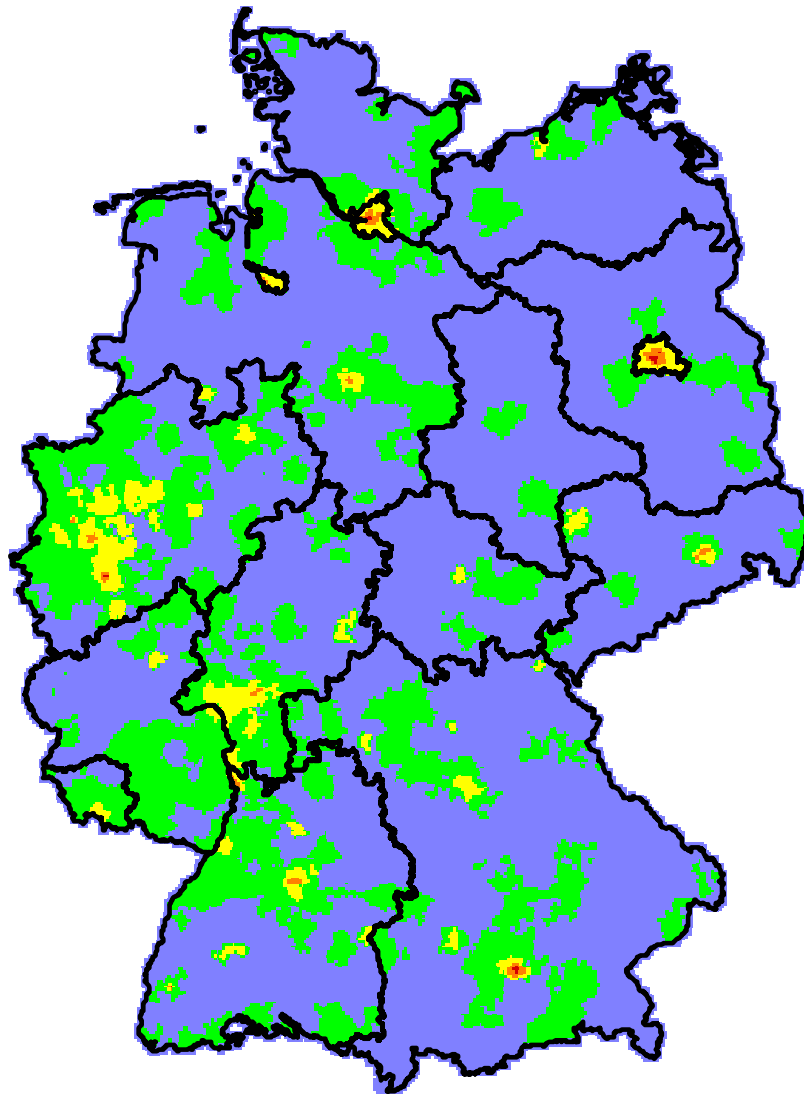


# Neu diagnostizierte HIV-Infektionen in Deutschland bei Frauen (02/2009) nach Infektionsweg und Diagnosejahr

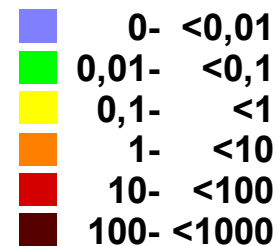


# HIV in Deutschland (02/2009)

Inzidenz der in den letzten 12 Monaten diagnostizierten HIV-Infektionen nach Postleitbereichen (geglättet)

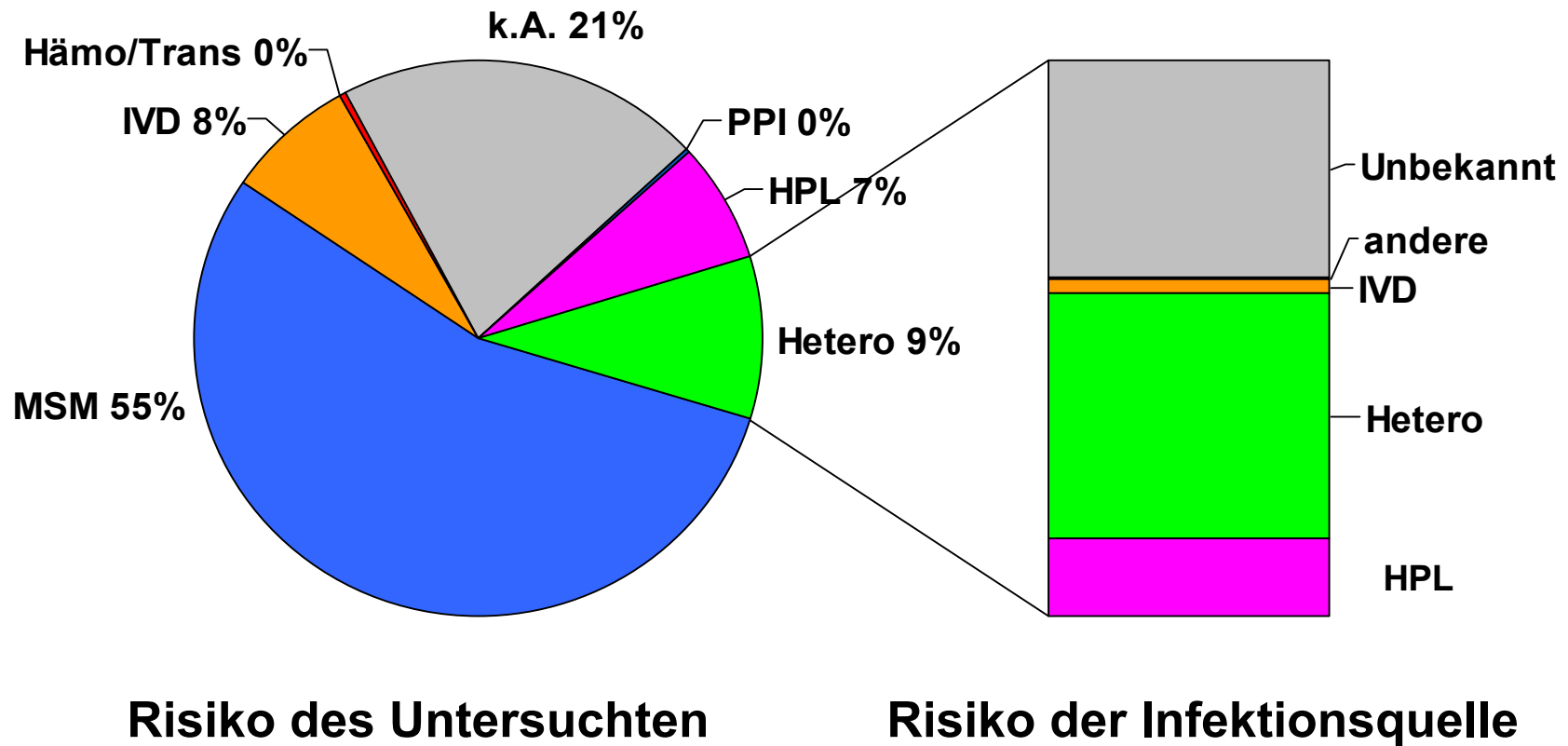


Inzidenz pro 100.000 Einw.



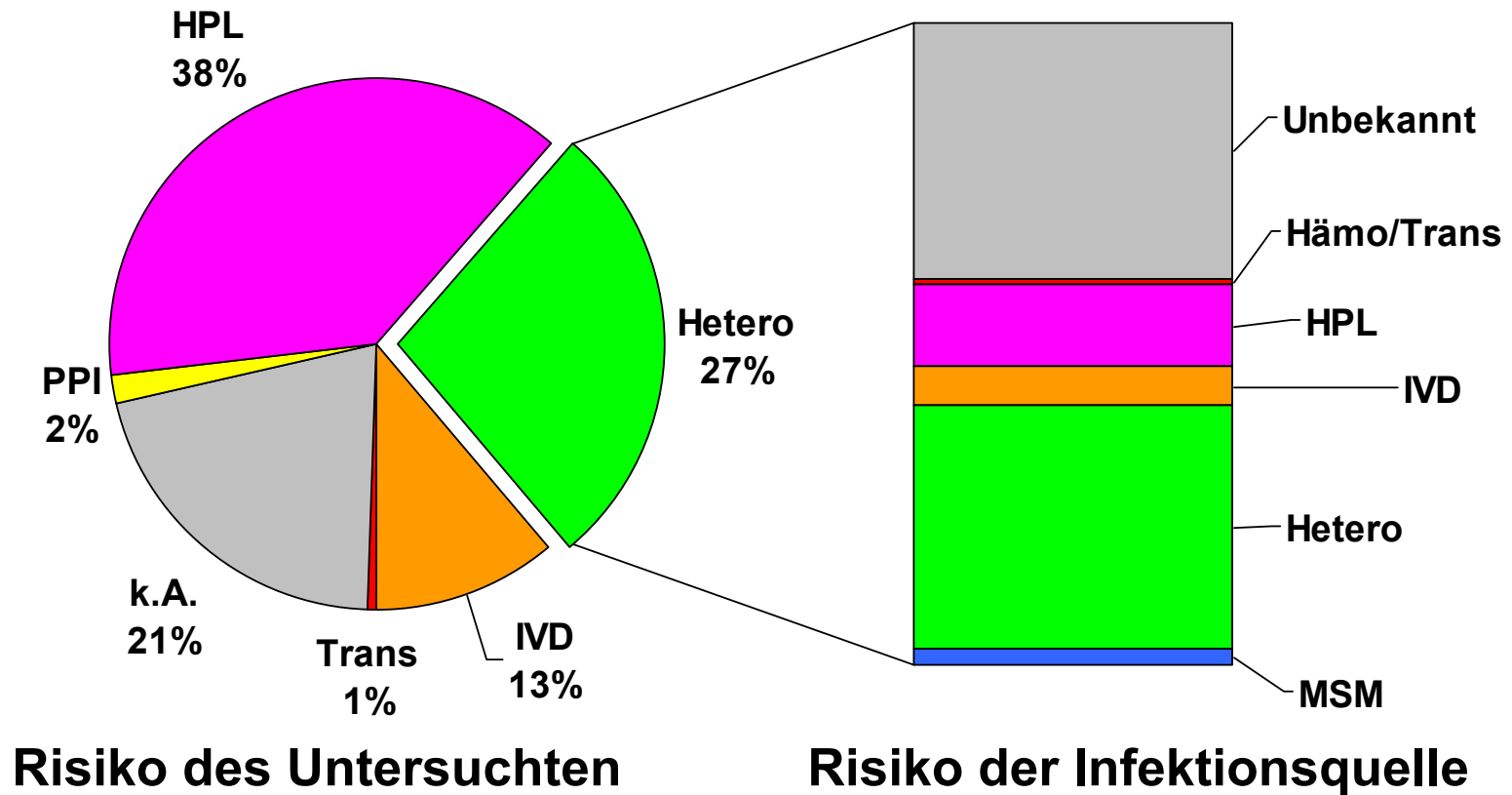
# HIV in Deutschland (02/2009)

Als Erstuntersuchung gemeldete Befunde zwischen 1993-2008  
Männer (N=26.542)



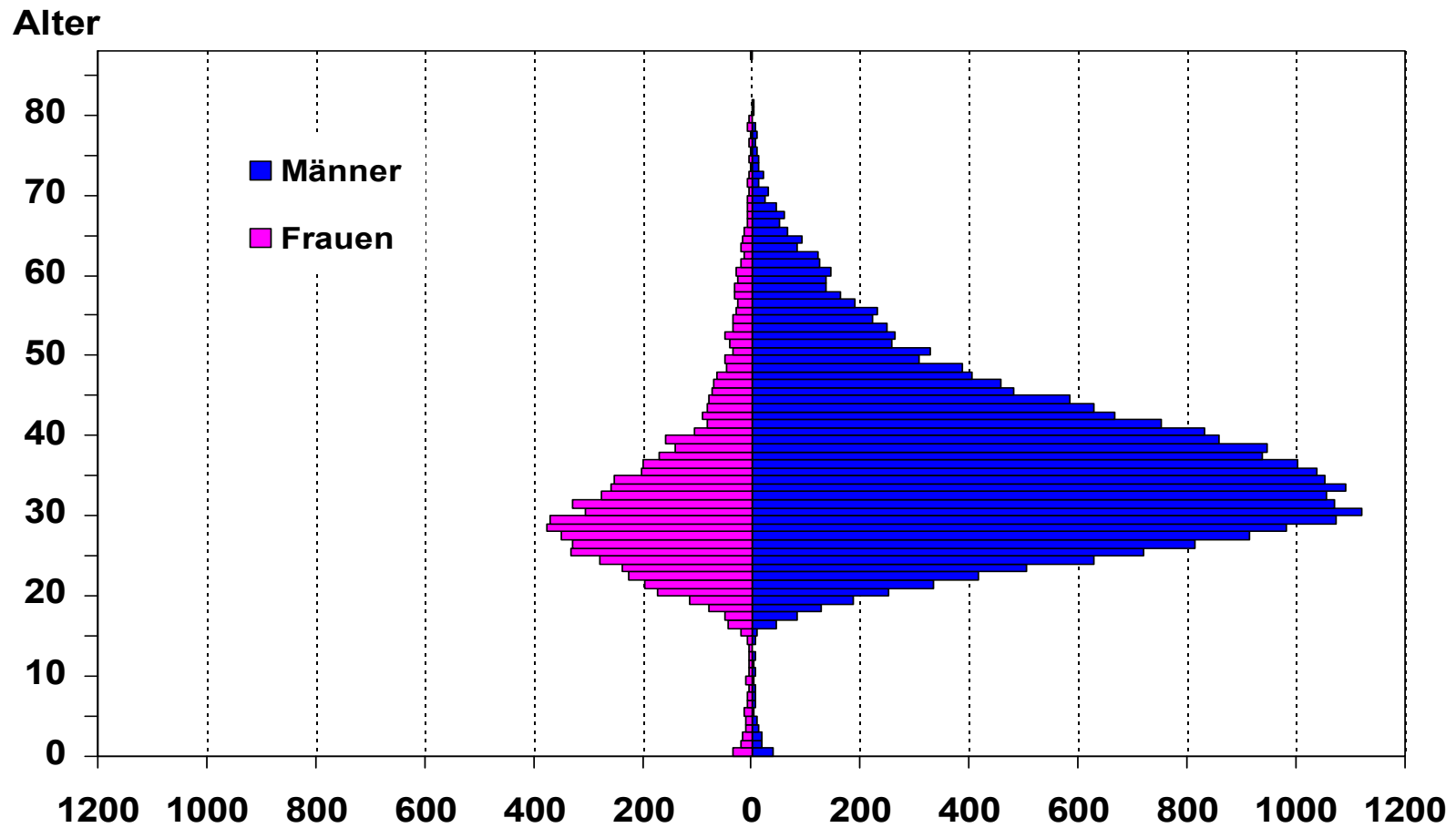
# HIV in Deutschland (02/2009)

Als Erstuntersuchung gemeldete Befunde zwischen 1993-2008  
Frauen (N=6.969)



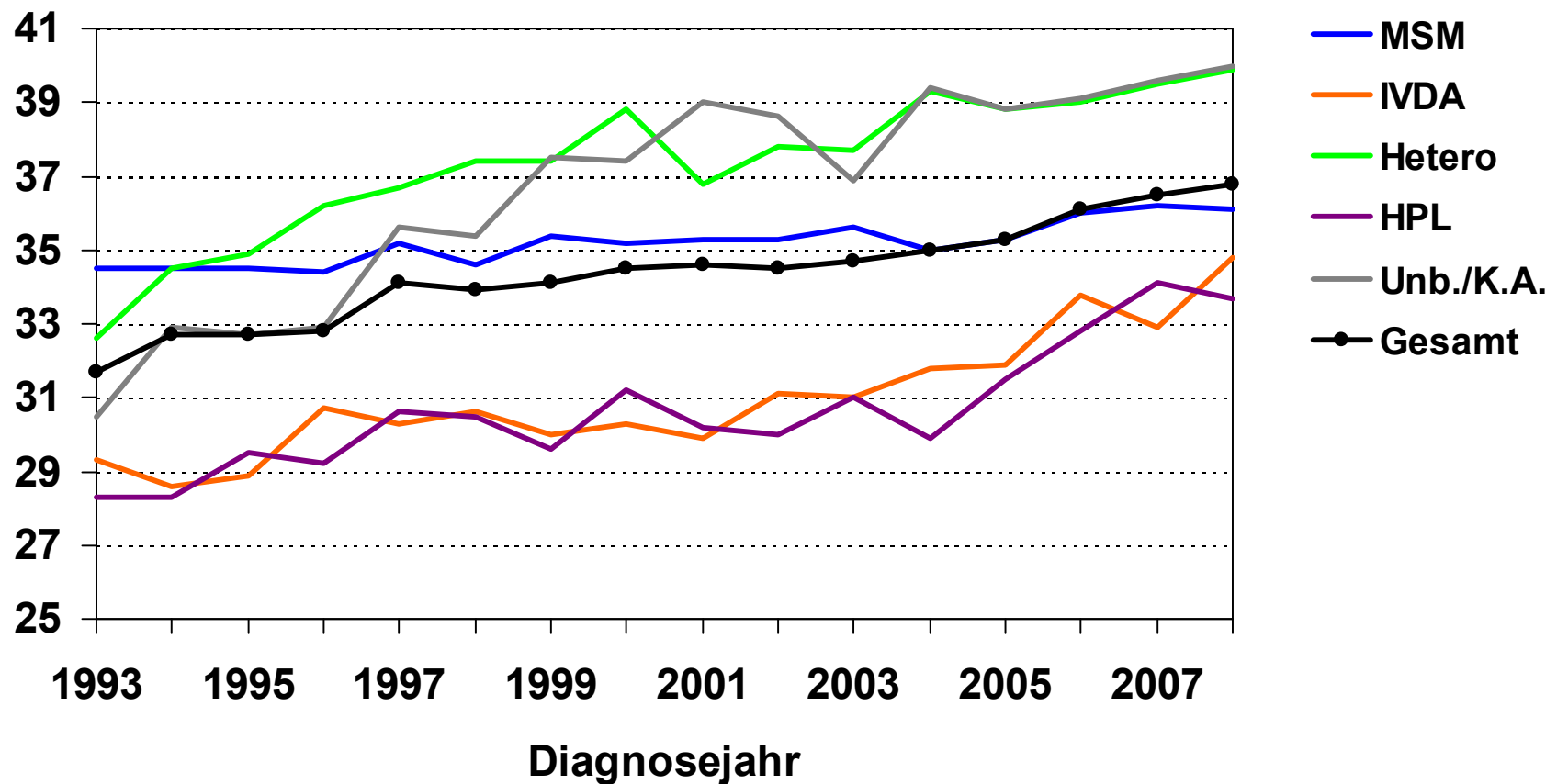
# HIV in Deutschland (02/2009)

Neu diagnostizierte Infektionen  
Alter zum Zeitpunkt der Diagnose (1993-2008)

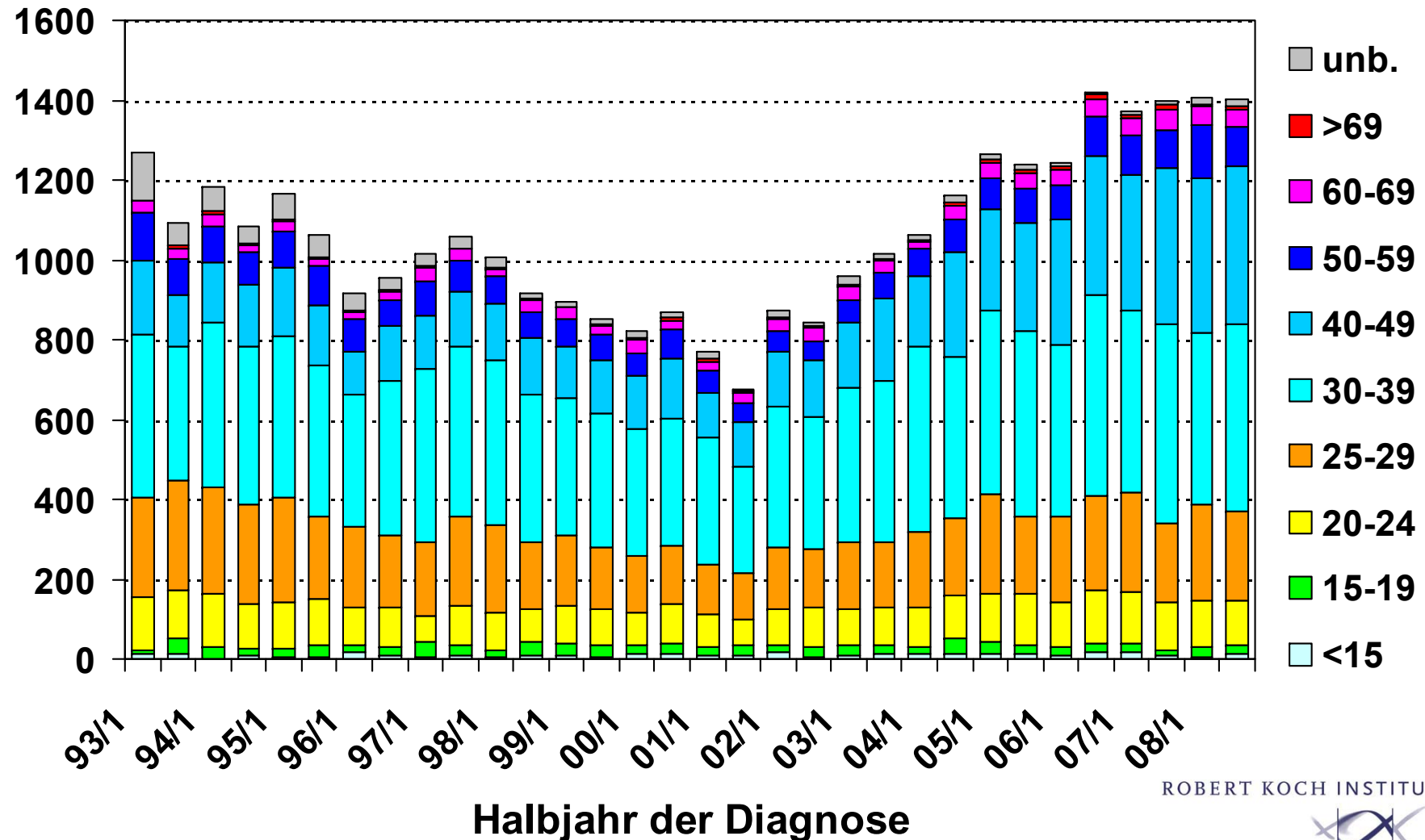


# Neu diagnostizierte HIV-Infektionen in Deutschland (02/2009)

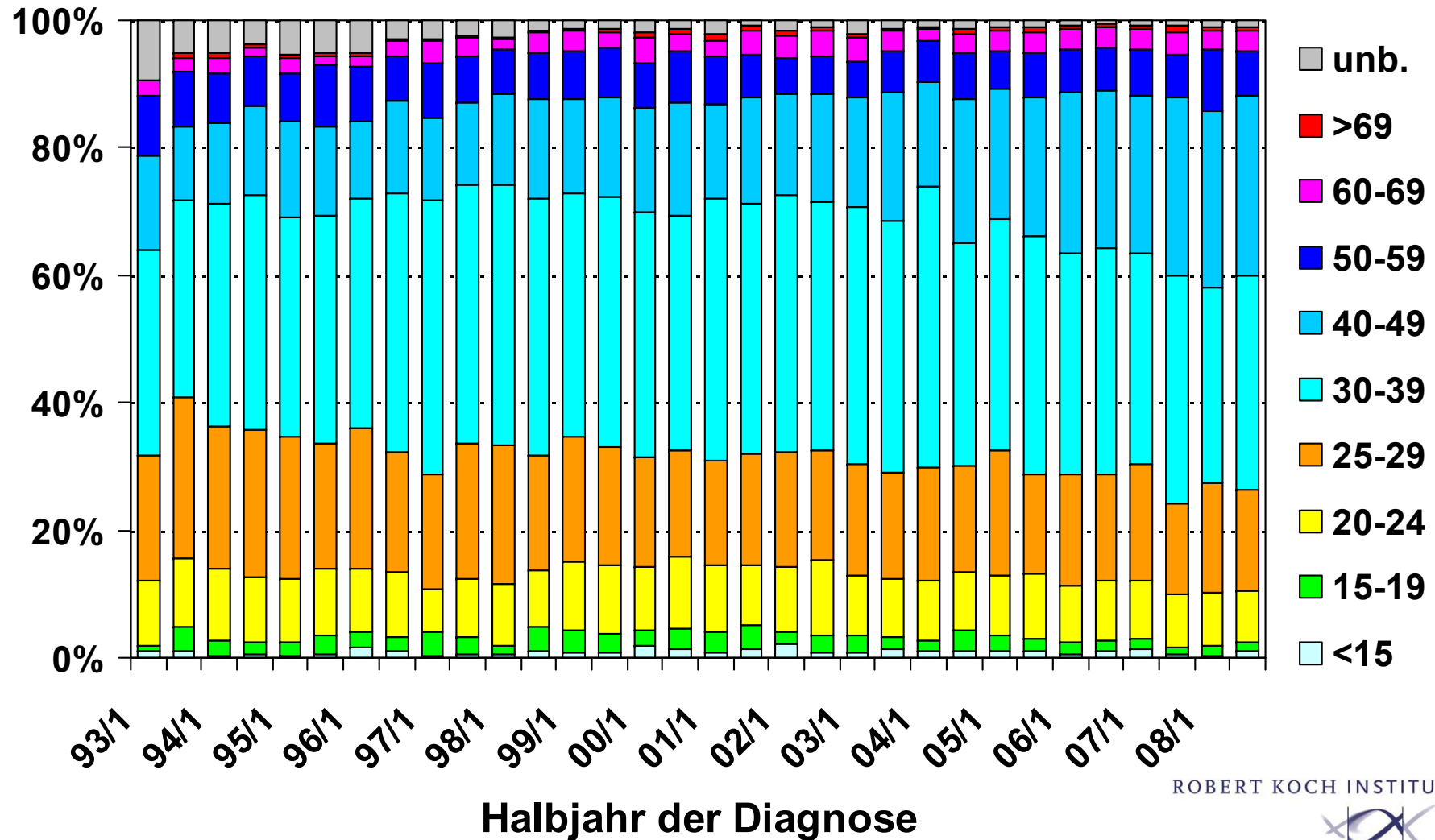
## Durchschnittsalter nach Diagnosejahr und Infektionsweg



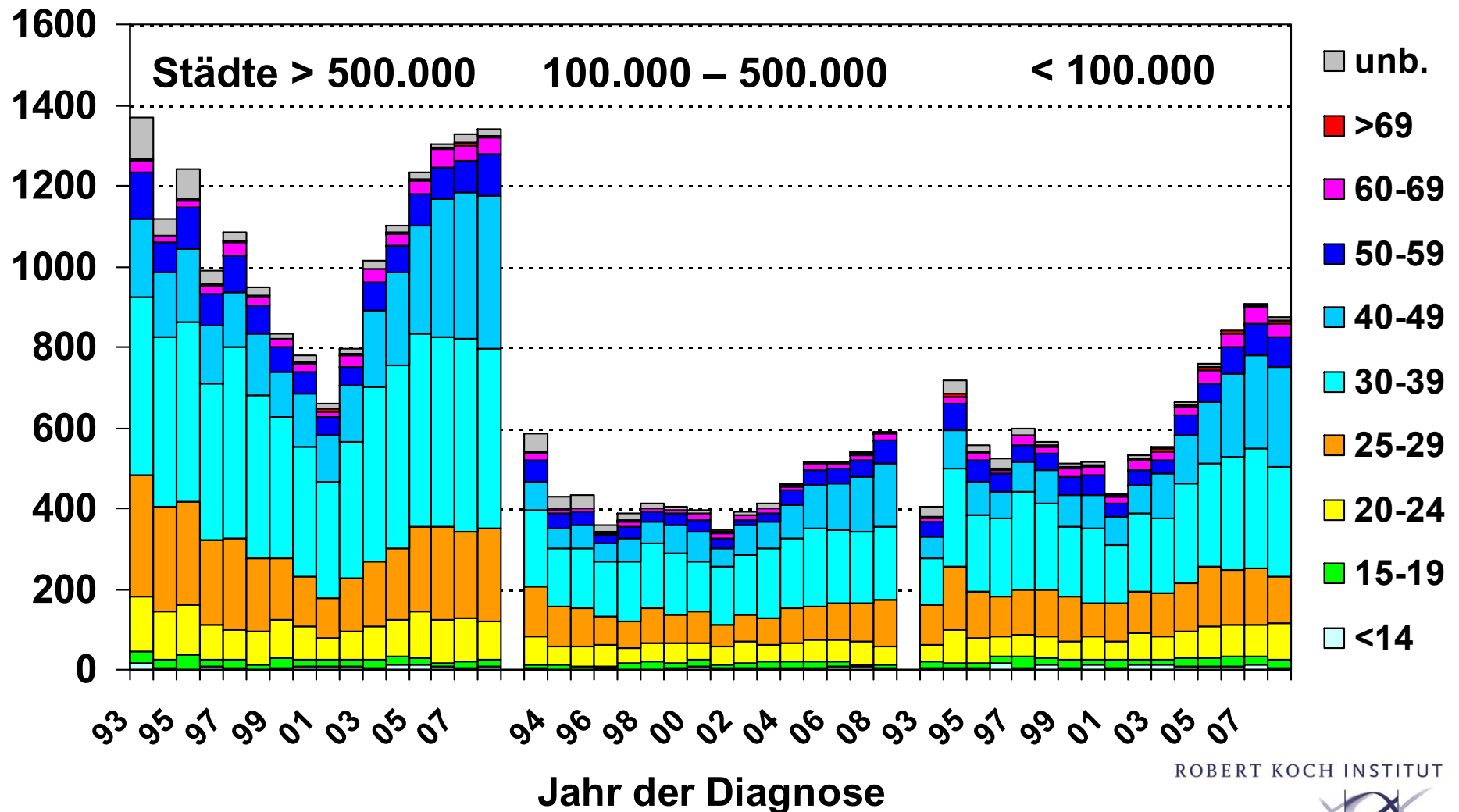
# Neu diagnostizierte HIV-Infektionen in Deutschland nach Altersgruppen (02/2009)



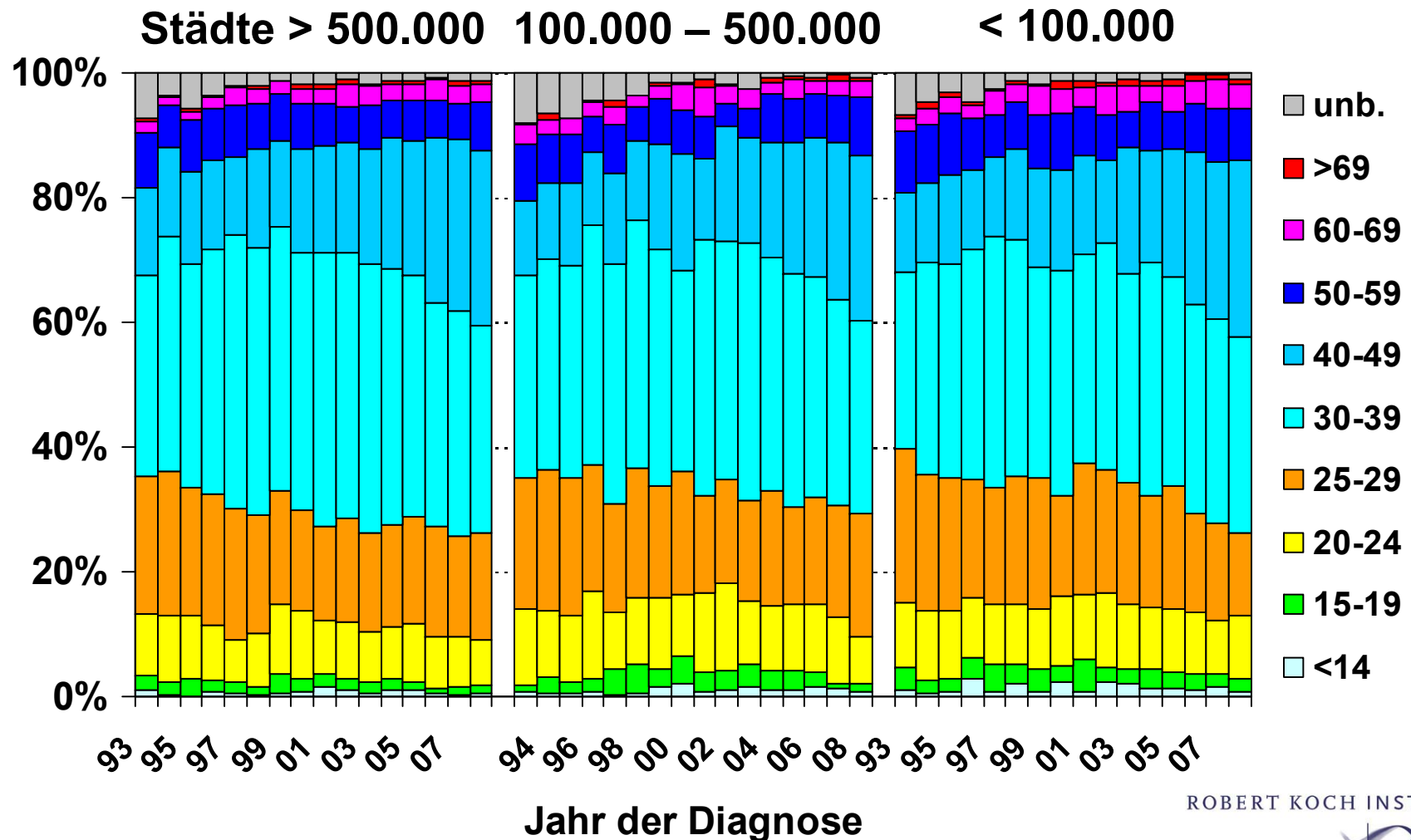
# Neu diagnostizierte HIV-Infektionen in Deutschland nach Altersgruppen (02/2009)



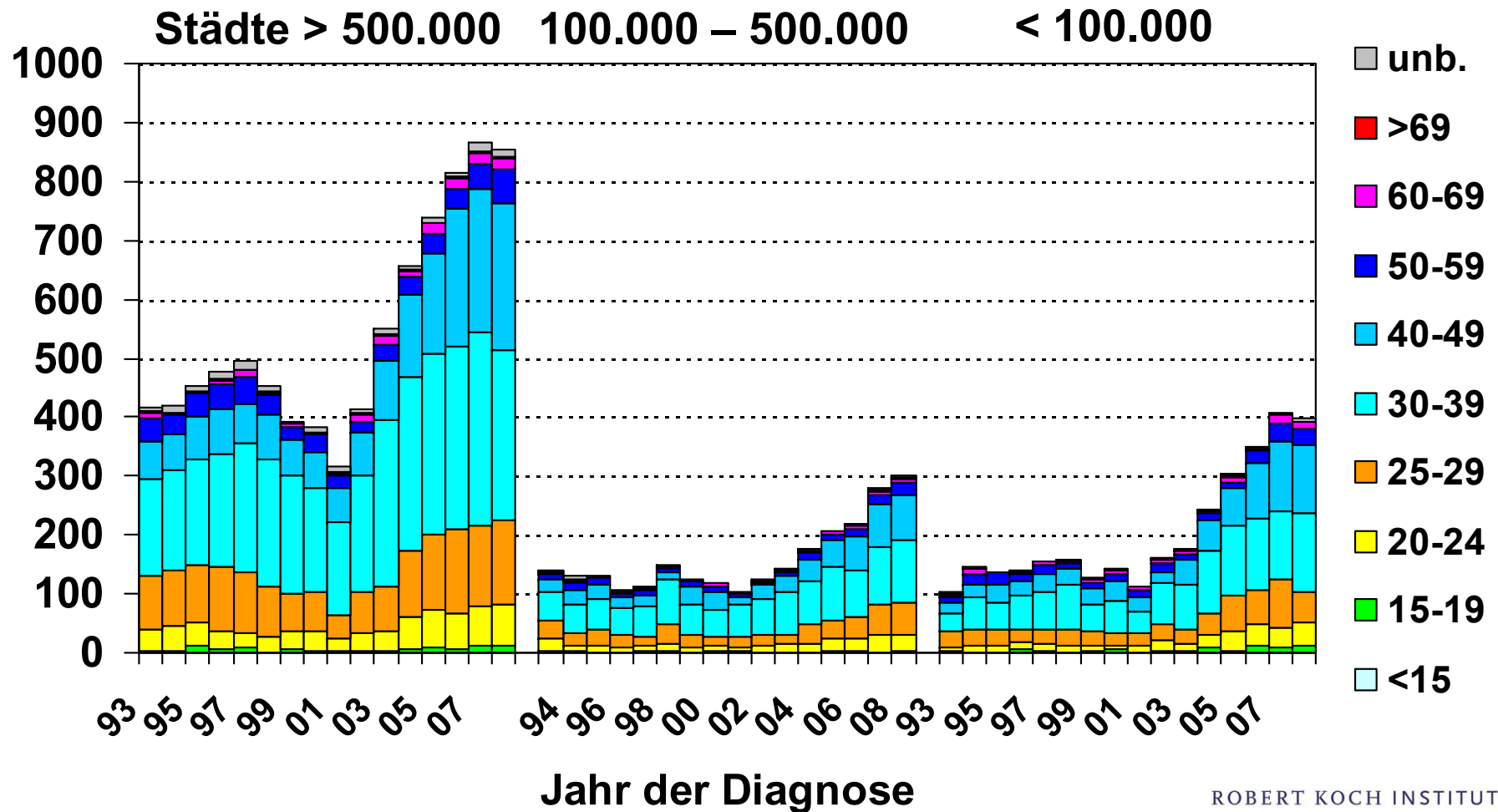
# Neu diagnostizierte HIV-Infektionen in Deutschland nach Altersgruppen (02/2009)



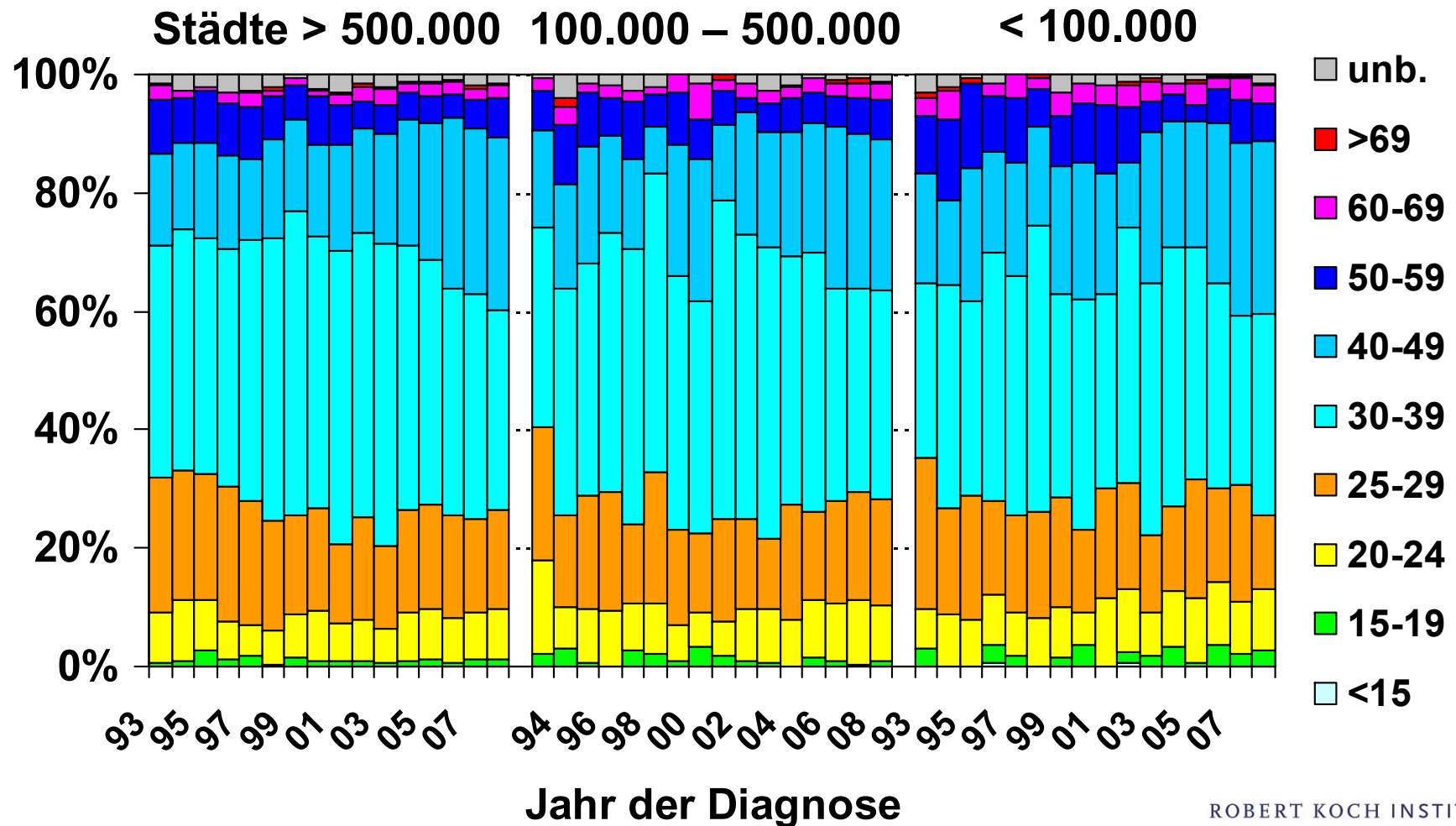
# Neu diagnostizierte HIV-Infektionen in Deutschland nach Altersgruppen (02/2009)



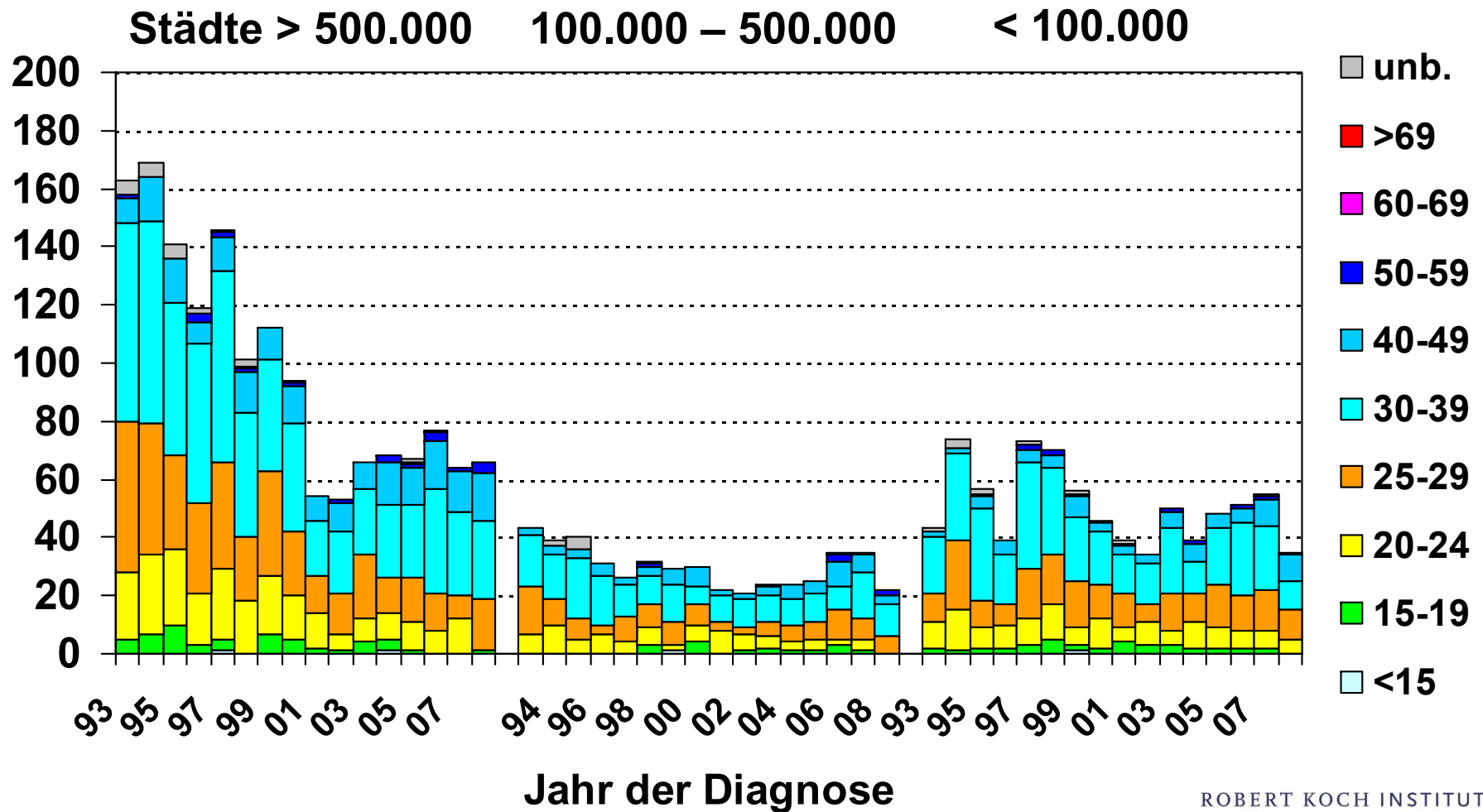
# Neu diagnostizierte HIV-Infektionen in Deutschland bei MSM nach Altersgruppen (02/2009)



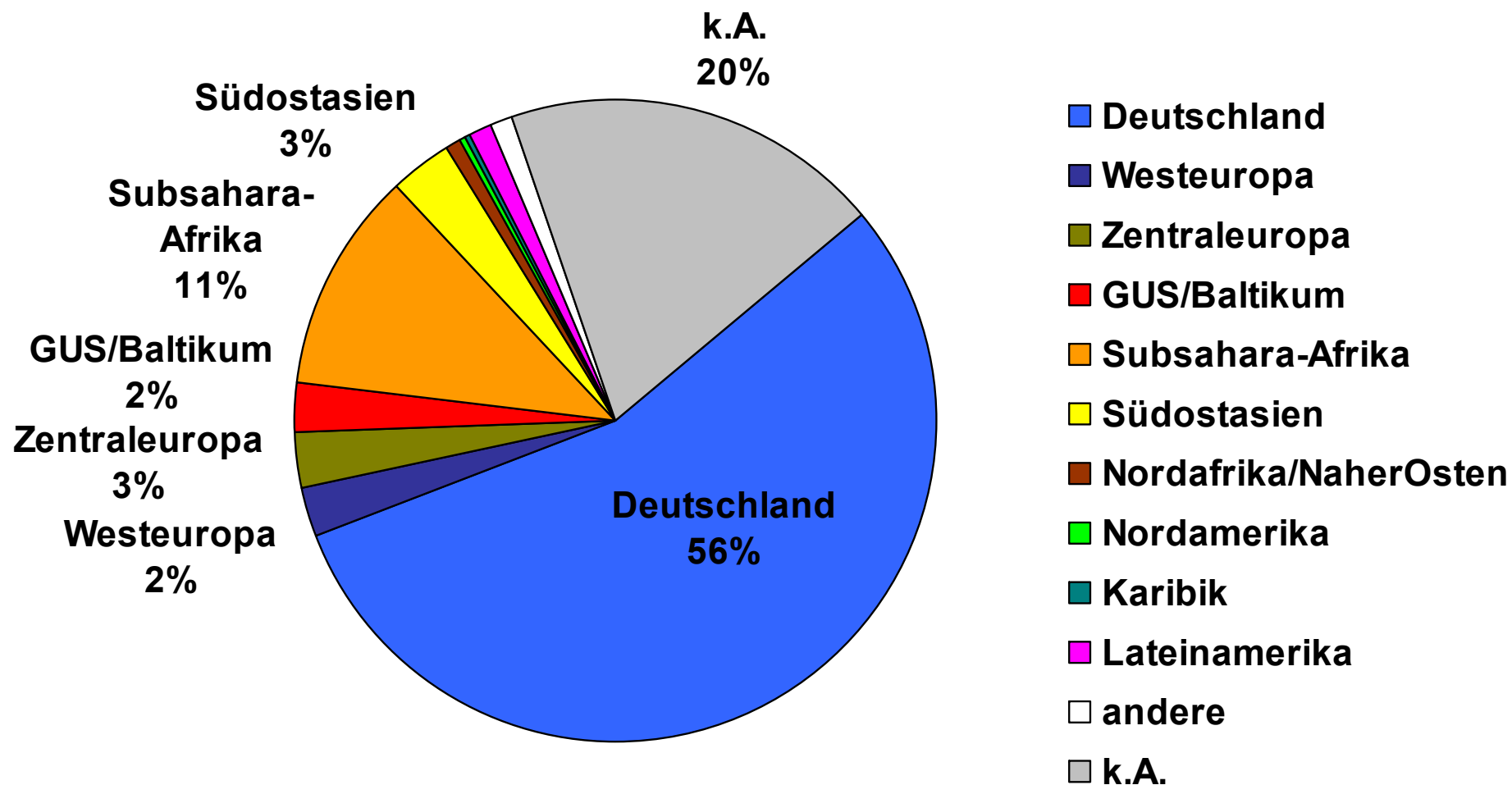
# Neu diagnostizierte HIV-Infektionen in Deutschland bei MSM nach Altersgruppen (02/2009)



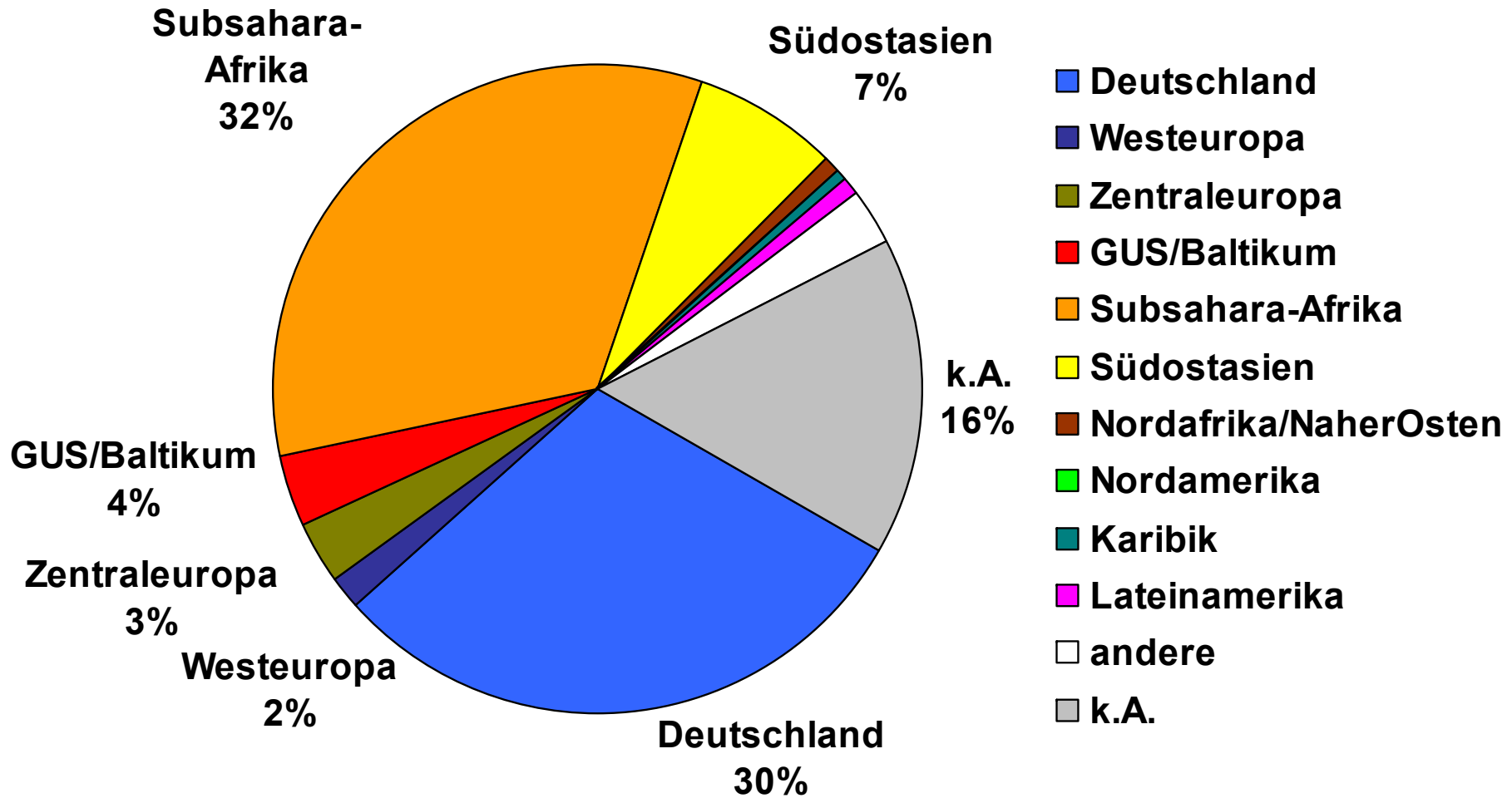
# Neu diagnostizierte HIV-Infektionen in Deutschland bei IVD nach Altersgruppen (02/2009)



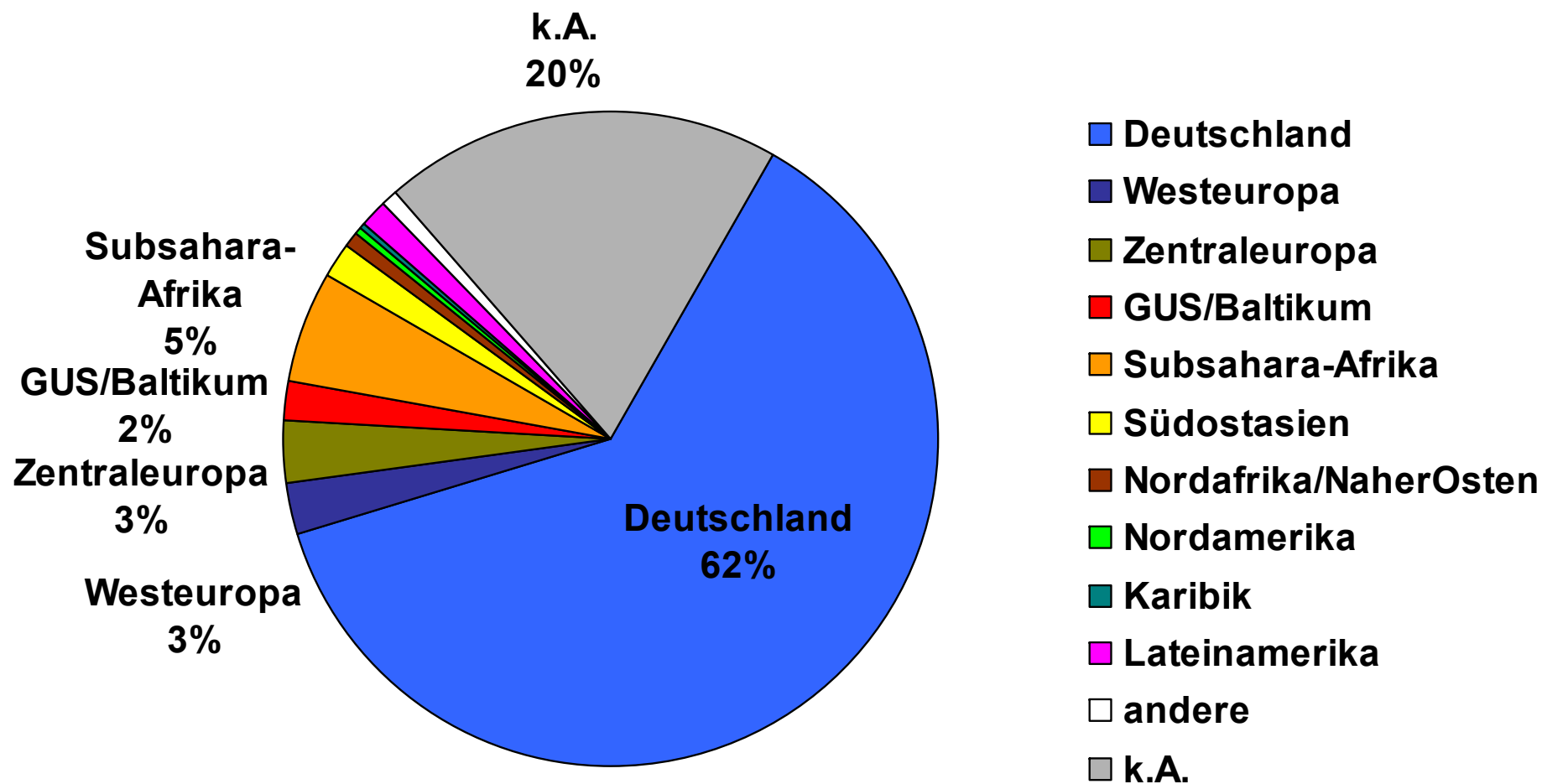
# In den Jahren 2001-2008 neu diagnostizierte HIV-Infektionen nach Herkunftsregion (02/2009)



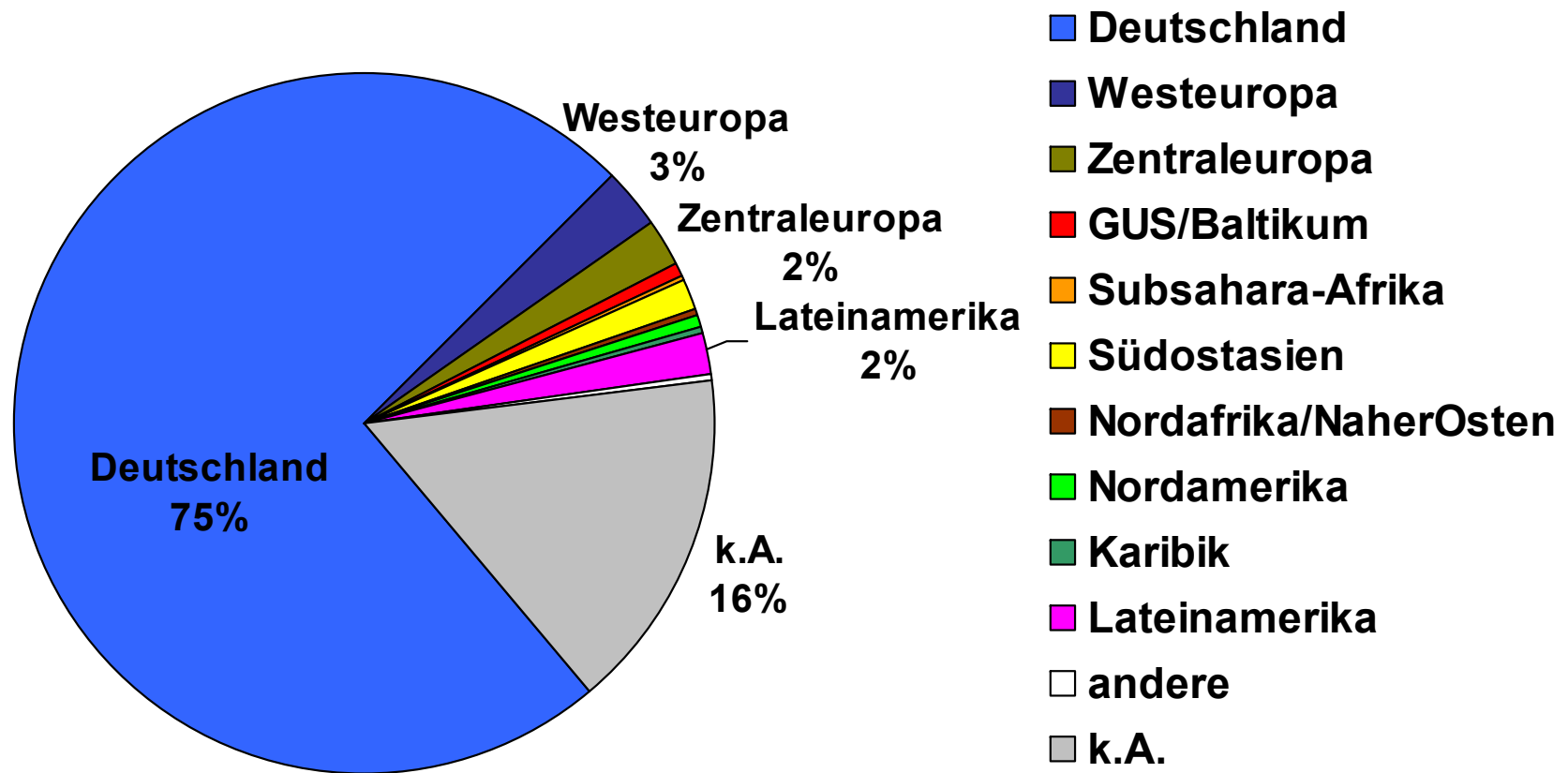
# In den Jahren 2001-2008 neu diagnostizierte HIV-Infektionen bei Frauen (N=3.514) nach Herkunftsregion (02/2009)



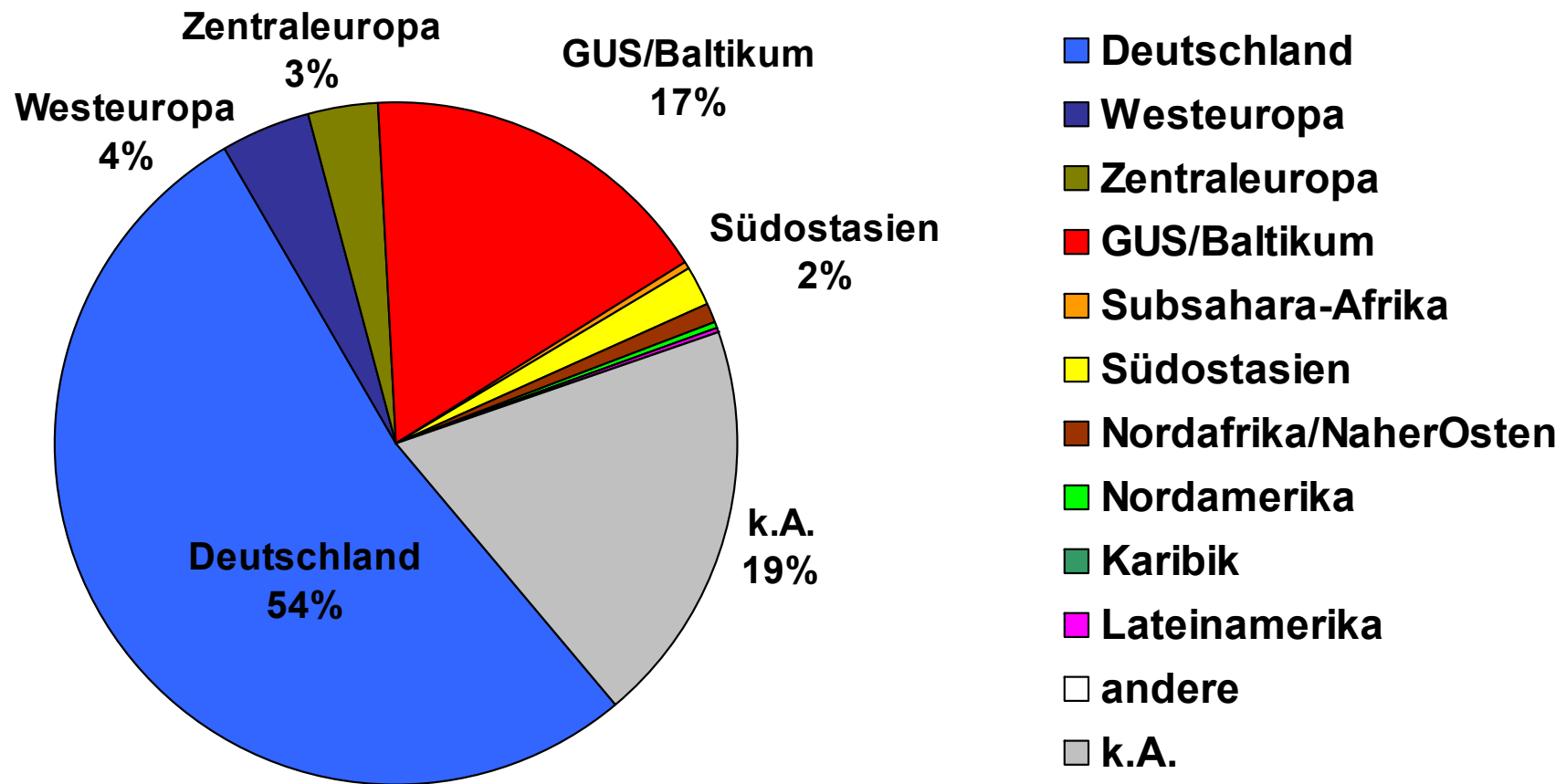
# Neu diagnostizierte HIV-Infektionen (2001- 2008) bei Männern (n=14377) nach Herkunftsregion (02/2009)



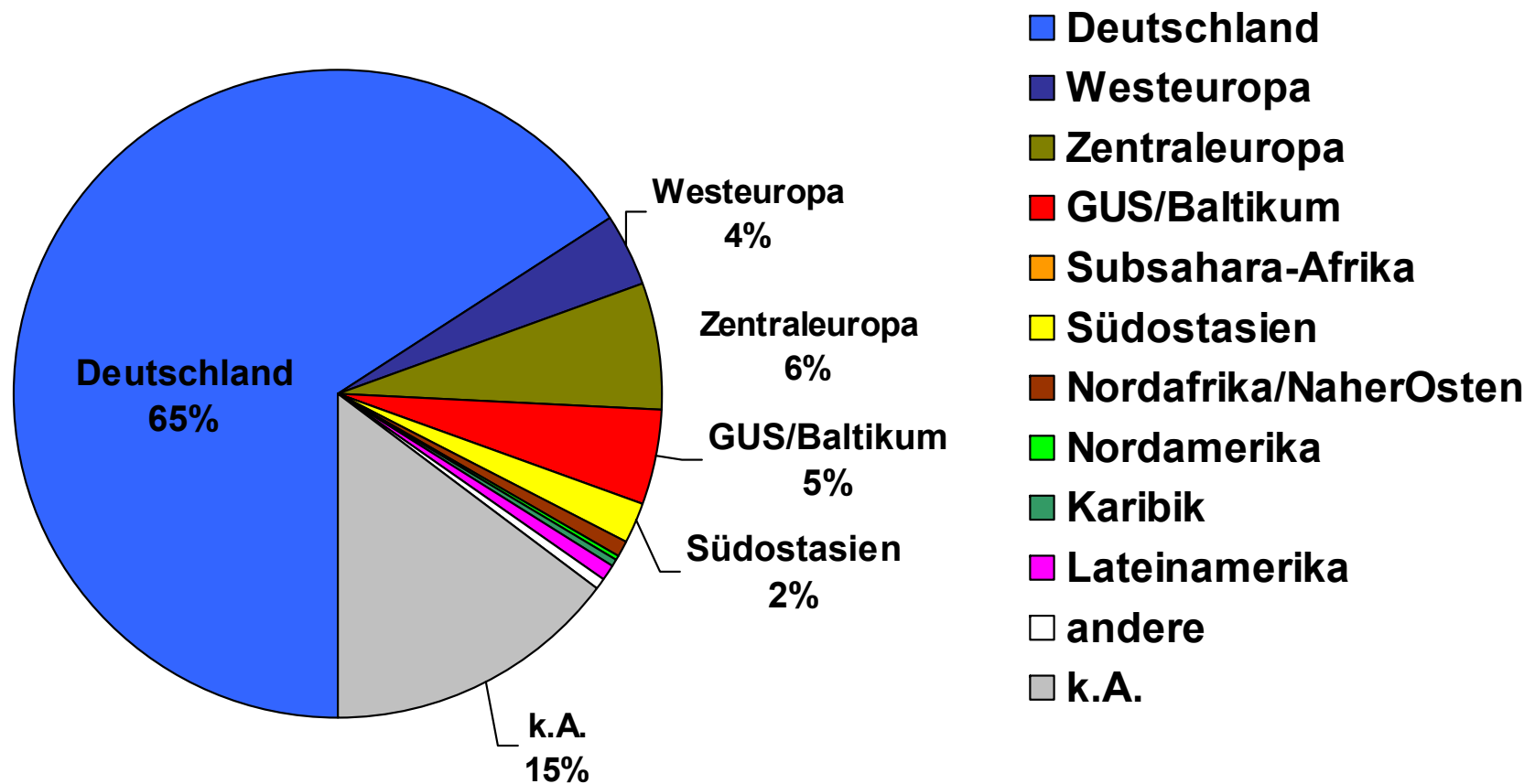
# In den Jahren 2001- 2008 neu diagnostizierte HIV-Infektionen bei MSM (n=8.921) nach Herkunftsregion (02/2009)



# In den Jahren 2001- 2008 neu diagnostizierte HIV-Infektionen bei IVDA (n=1.074) nach Herkunftsregion (02/2009)

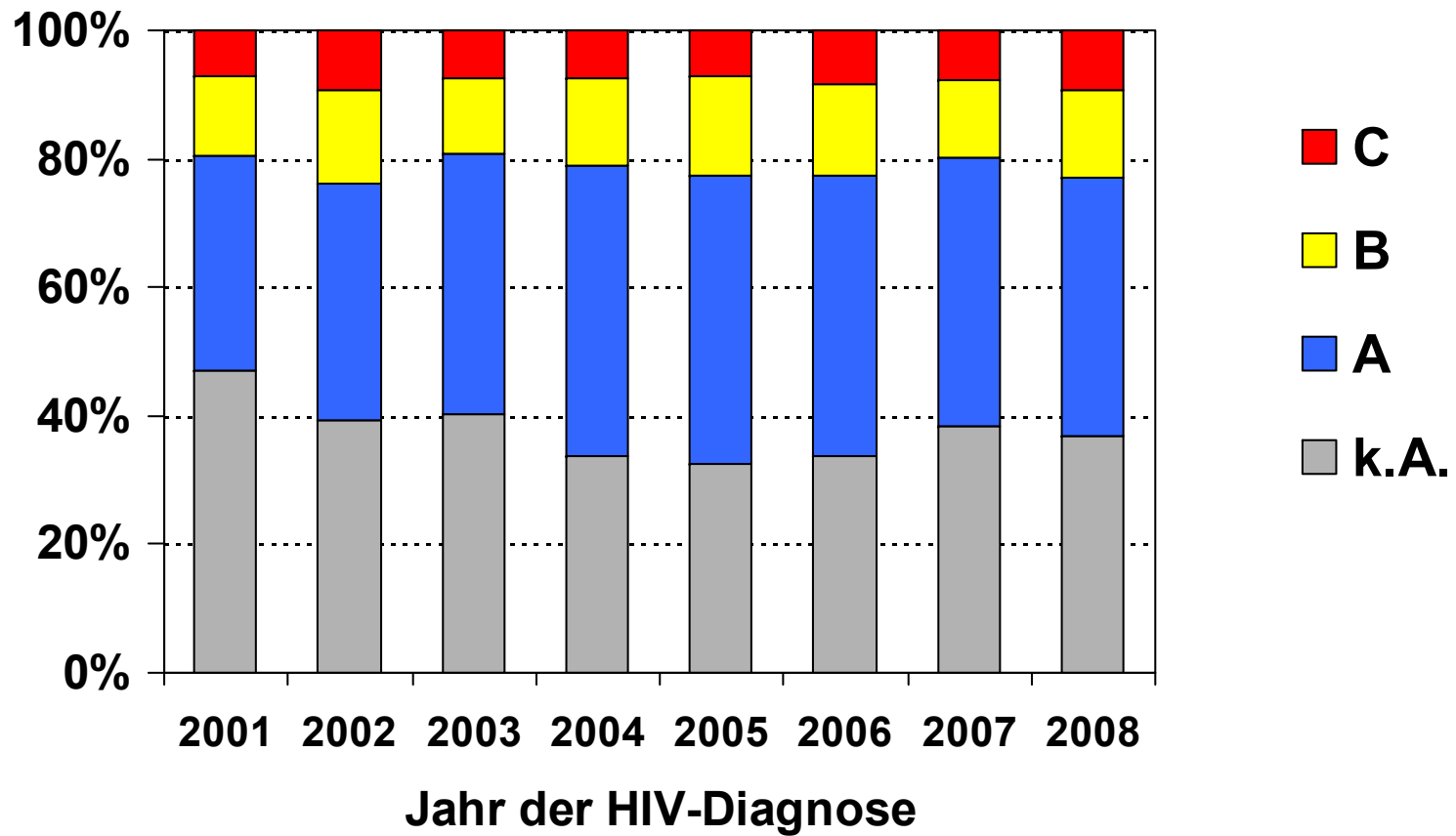


# In den Jahren 2001- 2008 neu diagnostizierte HIV-Infektionen bei Heterosexuellen (n=2.539) nach Herkunftsregion (02/2009)



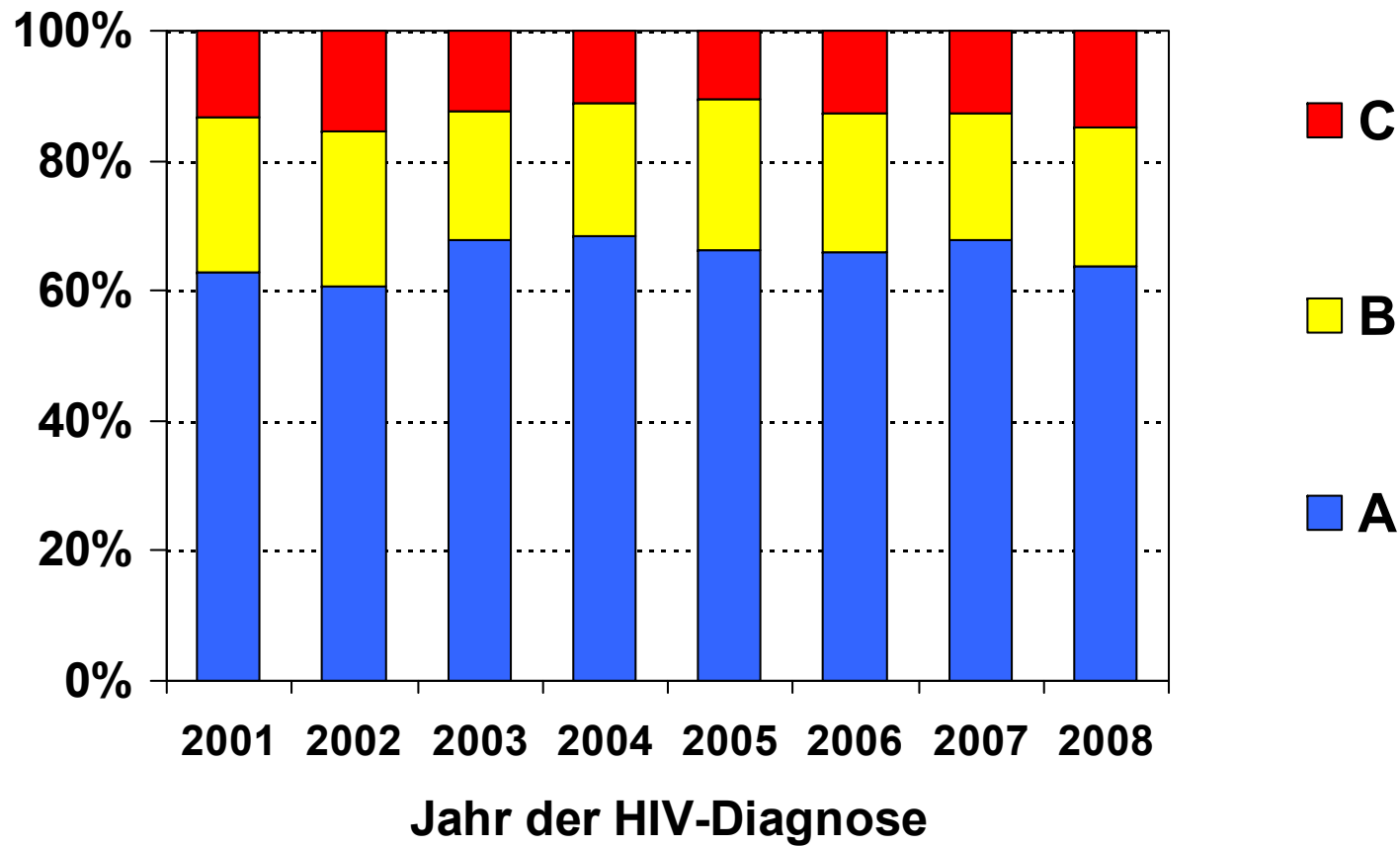
# HIV in Deutschland (02/2009)

## CDC-Erkrankungsstadium bei HIV-Erstdiagnose



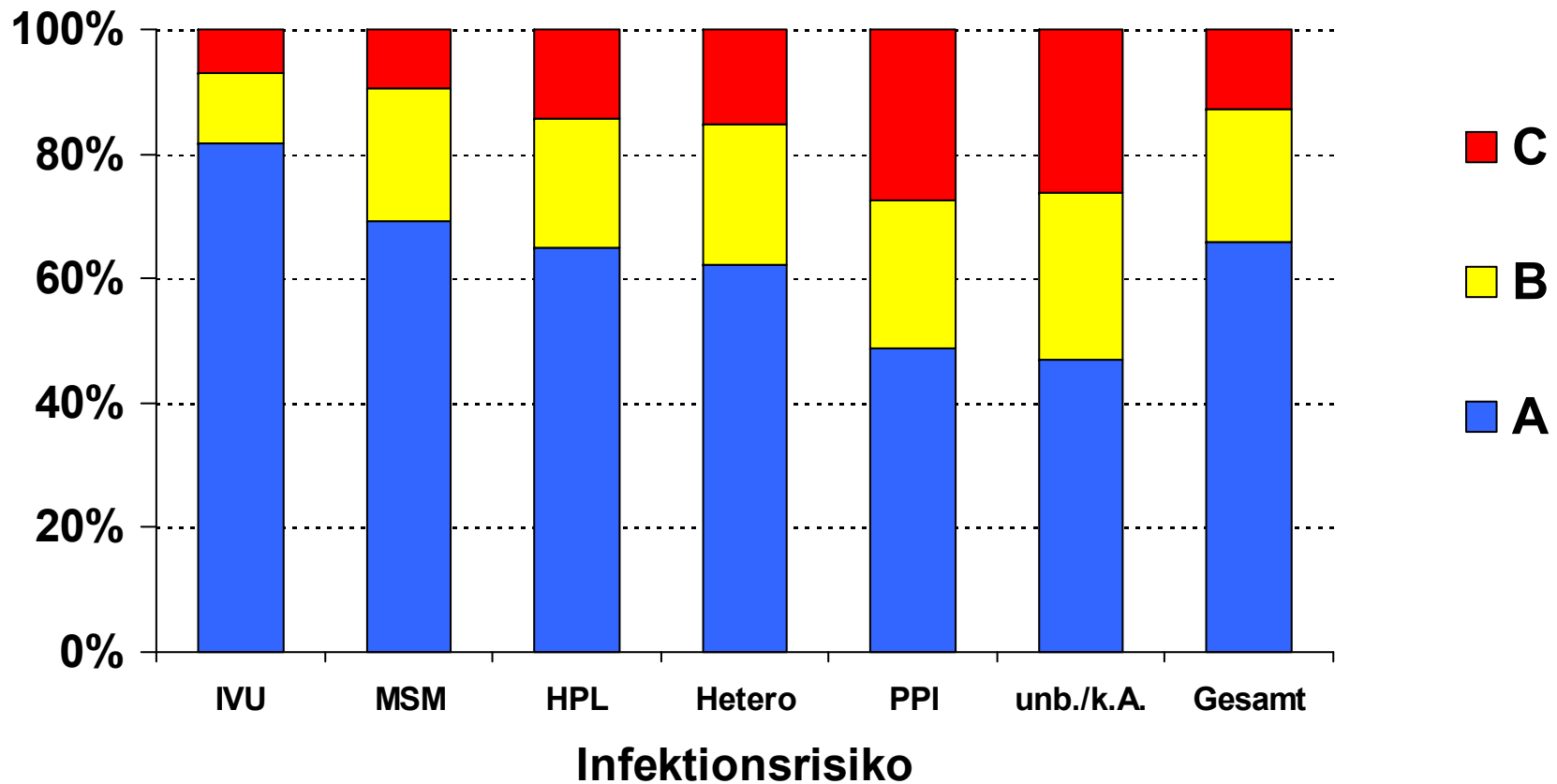
# HIV in Deutschland (02/2009)

## CDC-Erkrankungsstadium bei HIV-Erstdiagnose (nur Meldungen mit Angaben)



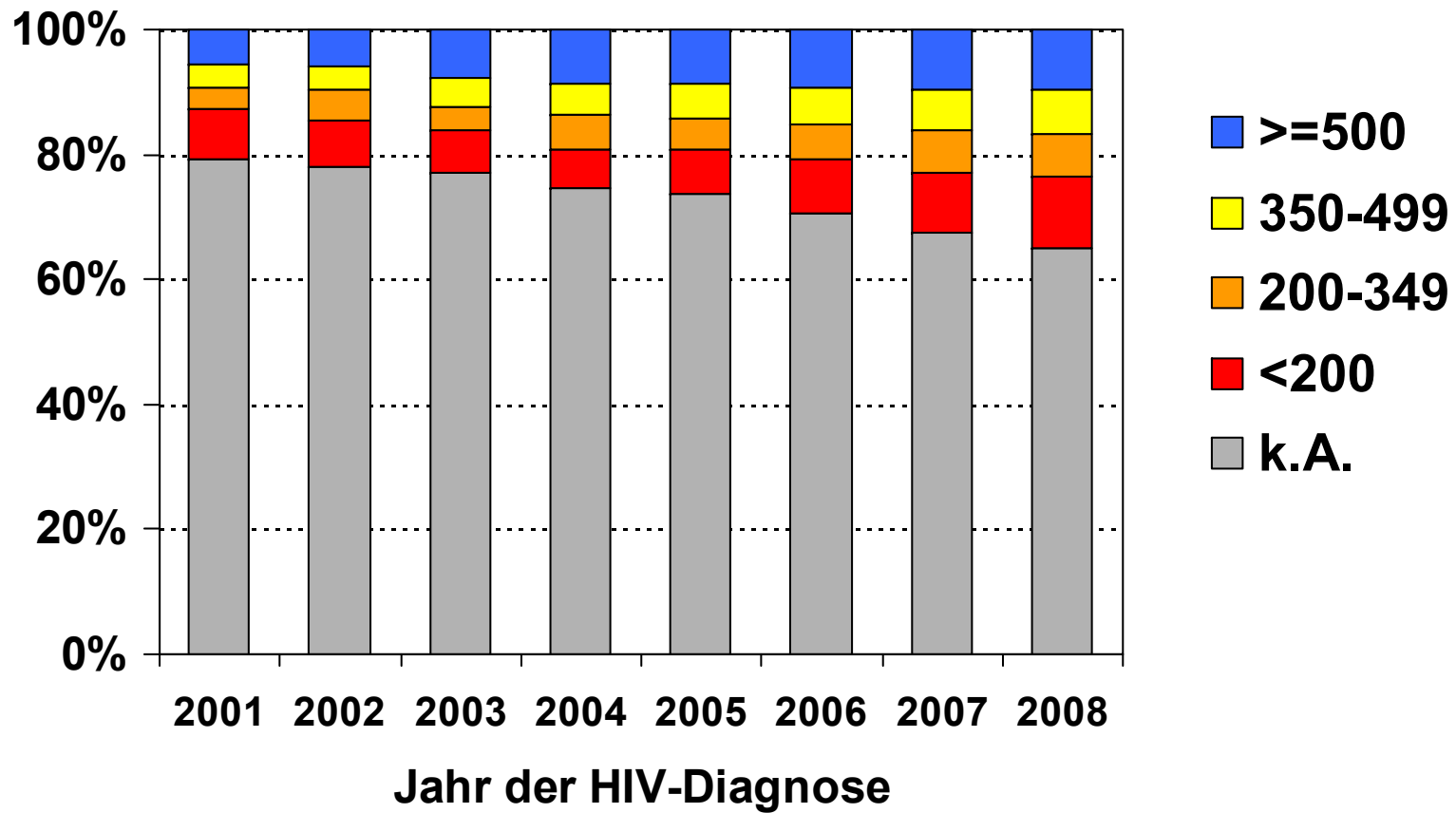
# HIV in Deutschland (02/2009)

## CDC-Erkrankungsstadium bei HIV-Erstdiagnose (nur Meldungen mit Angaben) 2001 - 2008



# HIV in Deutschland (02/2009)

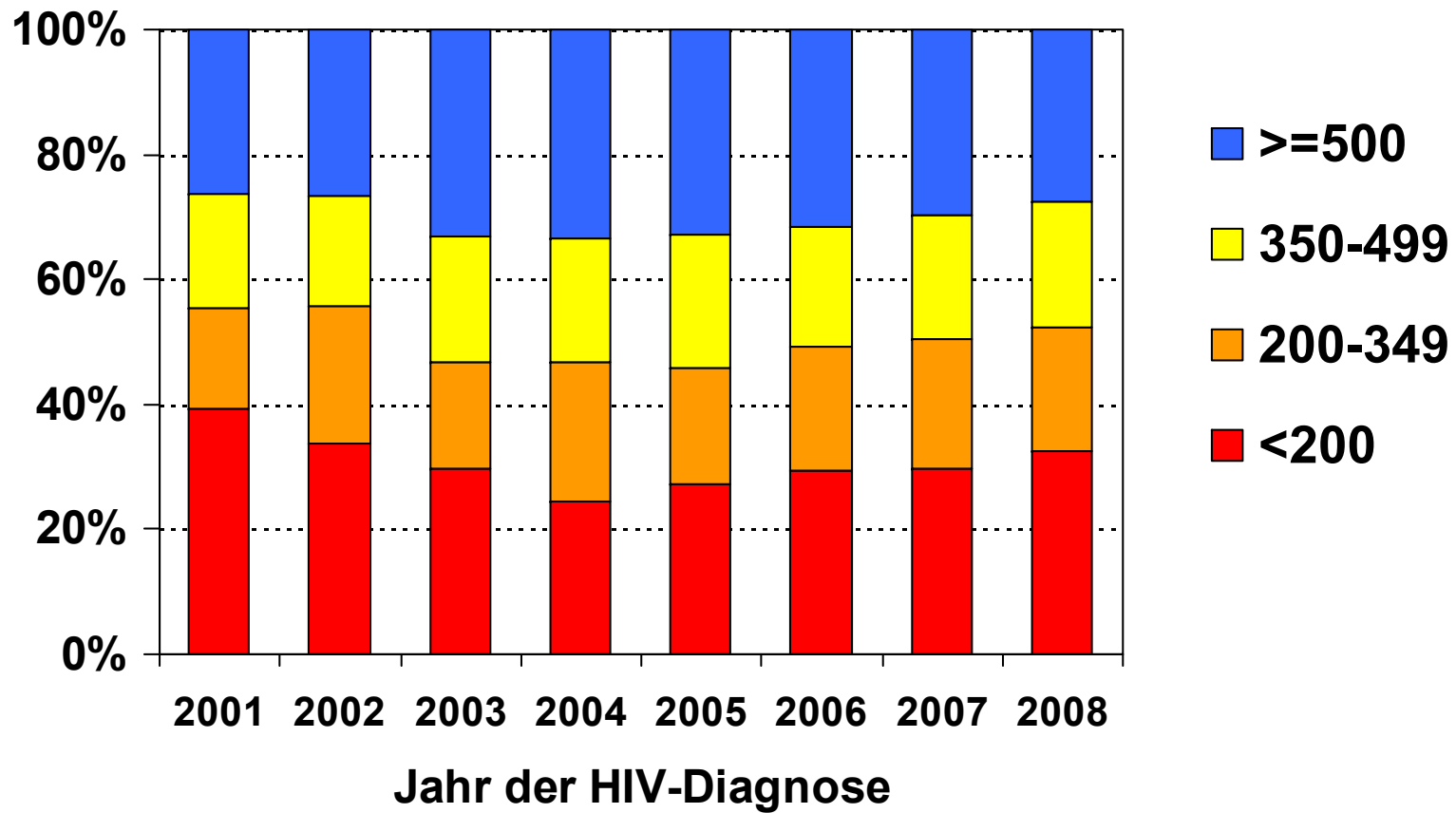
## CD4-Zellzahl/ $\mu$ l bei HIV-Erstdiagnose (Alter $\geq$ 15 Jahre)



# HIV in Deutschland (02/2009)

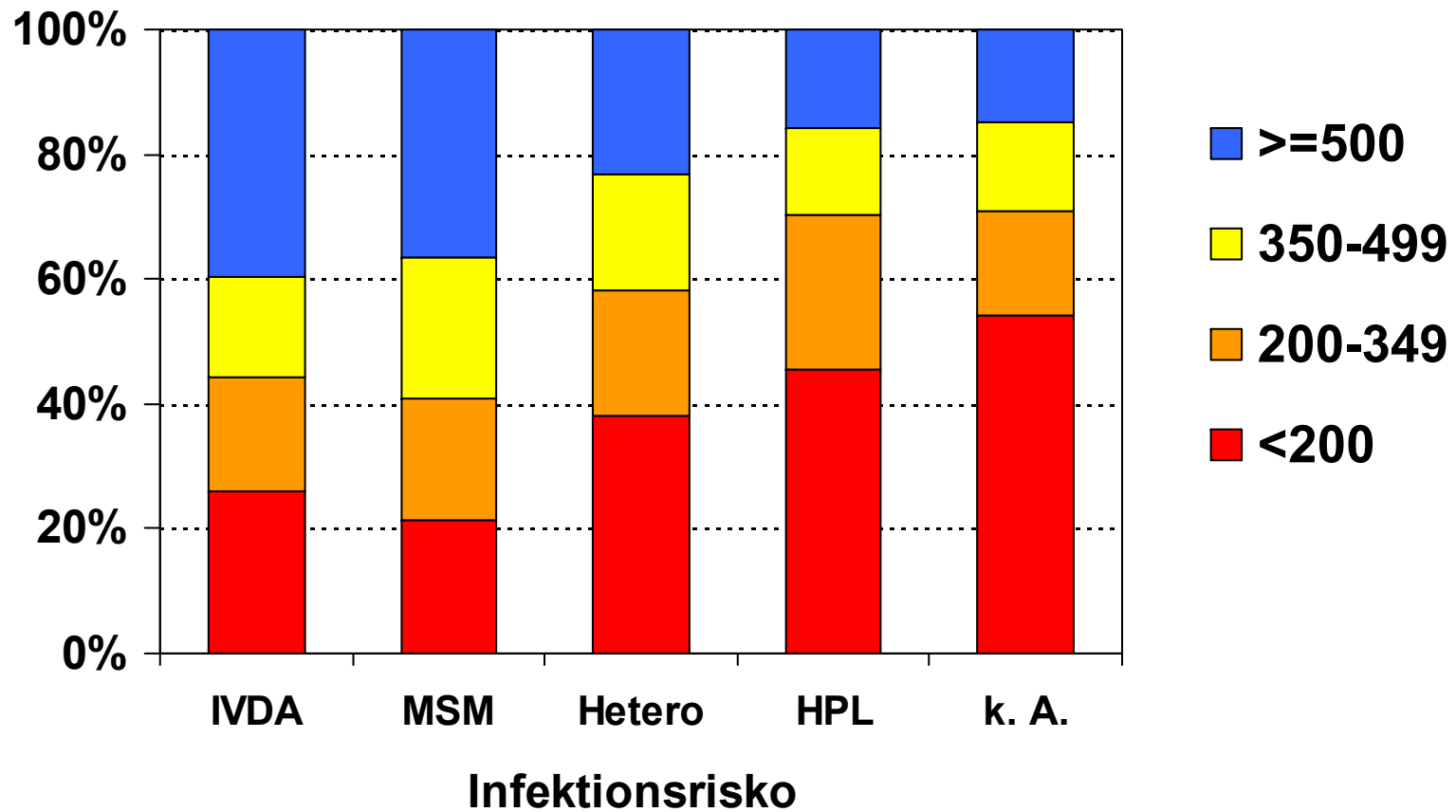
## CD4-Zellzahl/ $\mu$ l bei HIV-Erstdiagnose

(Alter  $\geq$  15 Jahre; nur Meldungen mit Angaben)



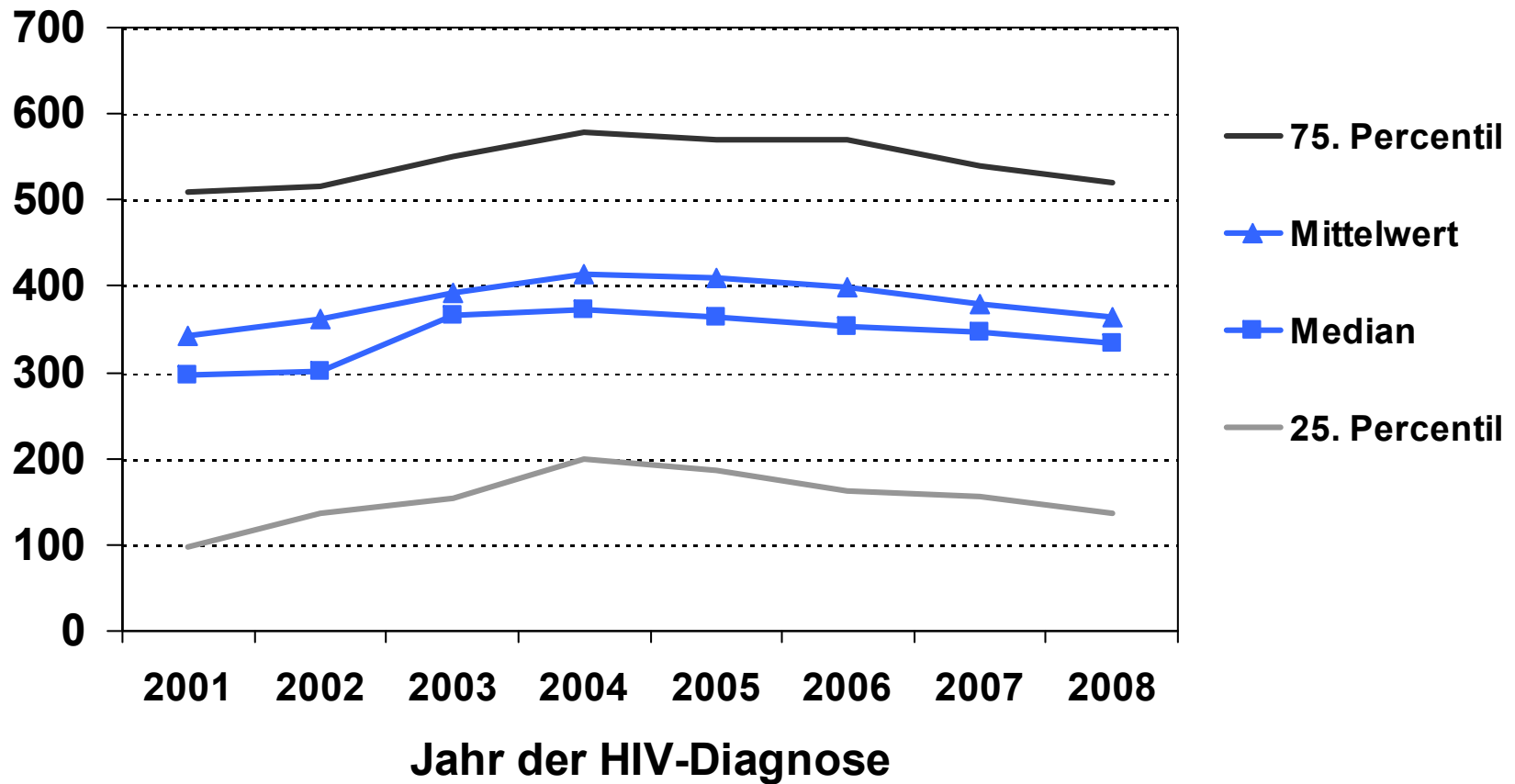
# HIV in Deutschland (02/2009)

CD4-Zellzahl/ $\mu$ l bei HIV-Erstdiagnose 2001 - 2008  
(Alter  $\geq$  15 Jahre; nur Meldungen mit Angaben)



# HIV in Deutschland (02/2009)

Mediane CD4-Zellzahl/ $\mu\text{l}$  bei HIV-Erstdiagnose  
(Alter  $\geq 15$  Jahre; nur Meldungen mit Angaben)



# Geschätzte HIV/AIDS Inzidenz, Prävalenz und Todesfälle in Deutschland, Ende 2008 (Modell)

