

# WHO-Influenza-Impfziele 2010: Wo steht Deutschland, und was ist noch zu tun?

---

**Udo Buchholz**  
**Robert Koch-Institut**

ROBERT KOCH INSTITUT



***Pressekonferenz der AGI 2008***



# STIKO-Empfehlungen für Influenza (Auszug)

---

- (1) **Personen über 60 Jahre**
- (2) **Personen jeden Alters mit bestehender Grunderkrankung**  
z. B. chronische Atemwegserkrankungen,  
chronische Herz-Kreislaufkrankungen,  
Diabetes und andere Stoffwechselerkrankungen,  
chronische Leber- oder Nierenerkrankungen,  
HIV-Infektionen



# WHO Influenza-Impfziel

---

- Die 56. Weltgesundheitsversammlung 2003...
- ... empfiehlt den Mitgliedsstaaten, die [Influenza-] Impfabdeckung der Personen mit erhöhtem Risiko [für schwere Verläufe], einschließlich der älteren Bevölkerung und der Personen mit Vorerkrankungen, zu erhöhen, mit dem Ziel,
- ... bis zum Jahr 2010 eine Impfquote von 75% in der älteren Bevölkerung zu erreichen.



# Warum ist die Influenza-Impfung bei über 60-Jährigen wichtig?

- **Verdeutlichung an Hand der während der Grippewelle über das normale Maß hinausgehenden Todesfälle (= „Influenza-assoziierte Exzess-Tote“ = an Grippe Verstorbene):**
- **Schätzung der Grippe-Toten in den Saisons 2001/02 bis 2006/07**
- **Wie viele der an Grippe Verstorbenen konnten durch die schon durchgeführten Impfungen verhindert werden?**
  - **90% der Grippe-Toten in der Bevölkerung der über 60-Jährigen <sup>1</sup>**
  - **Saisonale Impfraten bei über 60-Jährigen (44-59%) <sup>2</sup>**
  - **Annahme: Impfstoff war 30% wirksam in der Verhinderung einer tödlichen Grippe-Infektion bei über 60-Jährigen <sup>3</sup>**
- **Wie viele Grippe-Tote hätten verhindert werden können, wenn das WHO-Ziel schon 2001/02 erreicht worden wäre?**

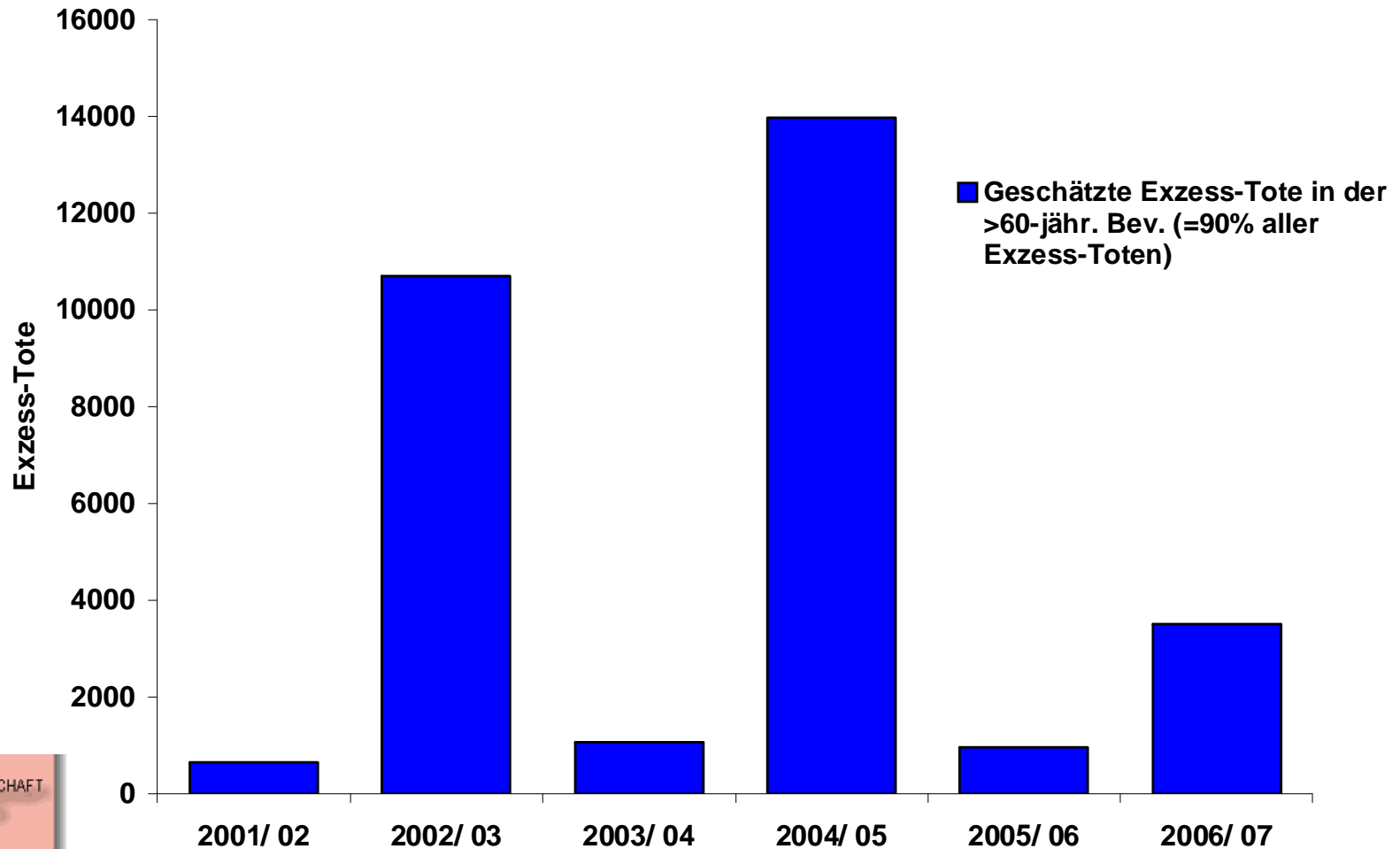


<sup>1</sup> Thompson, JAMA 2003; berechnet für >65-Jährige

<sup>2</sup> Umfrageergebnisse der Universität Zürich unter Prof. Zsucs; u.a. Holm BMC-ID 2007

<sup>3</sup> Mittelwert aus zwei Langzeitstudien aus den 90er Jahren (Mangtani JID 2004; Nichol NEJM 2007)

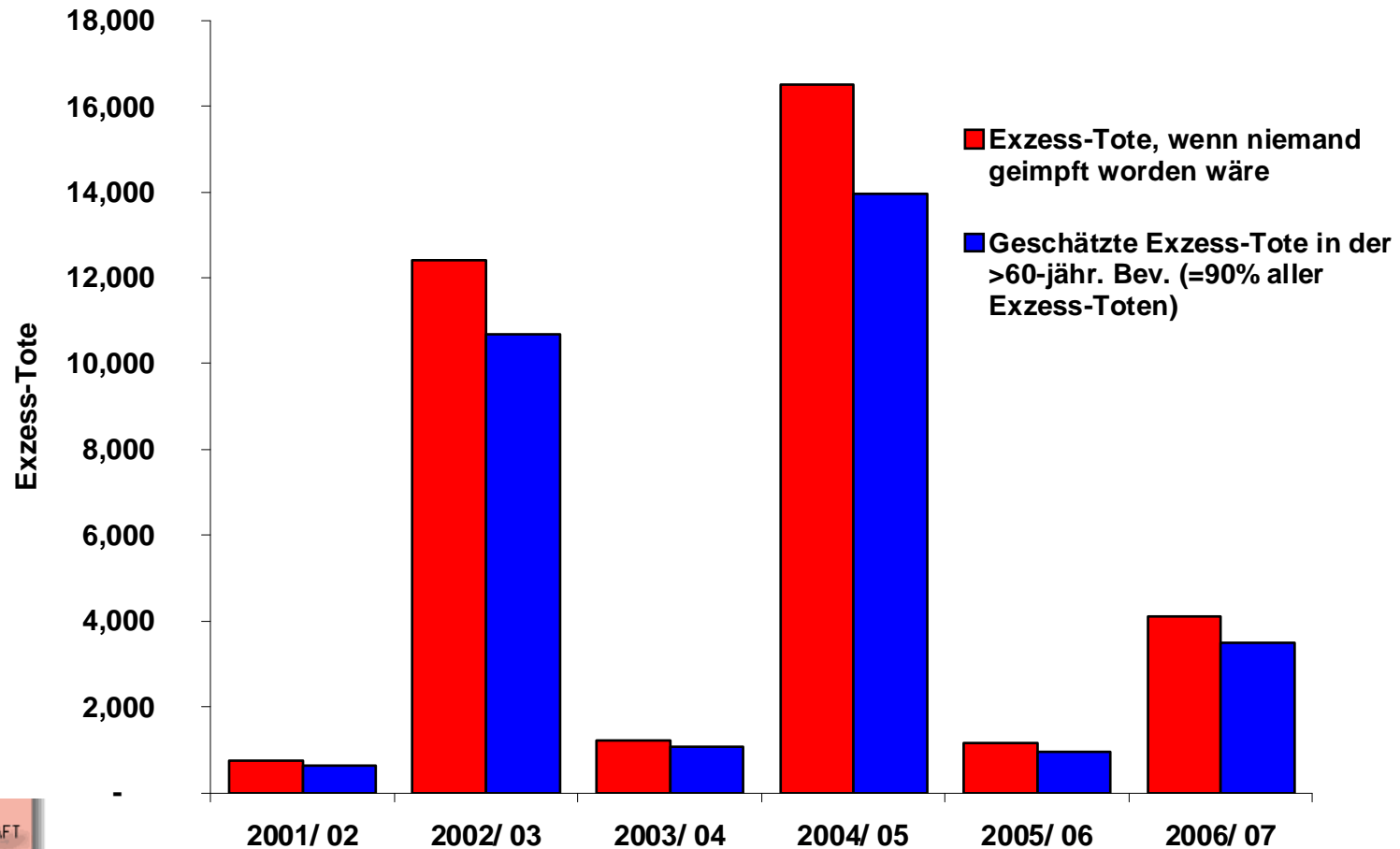
# Zahl der Grippe-Toten von 2001/02 bis 2006/07



- Etwa 31.000 Grippe-Tote von 2001/02 bis 2006/07



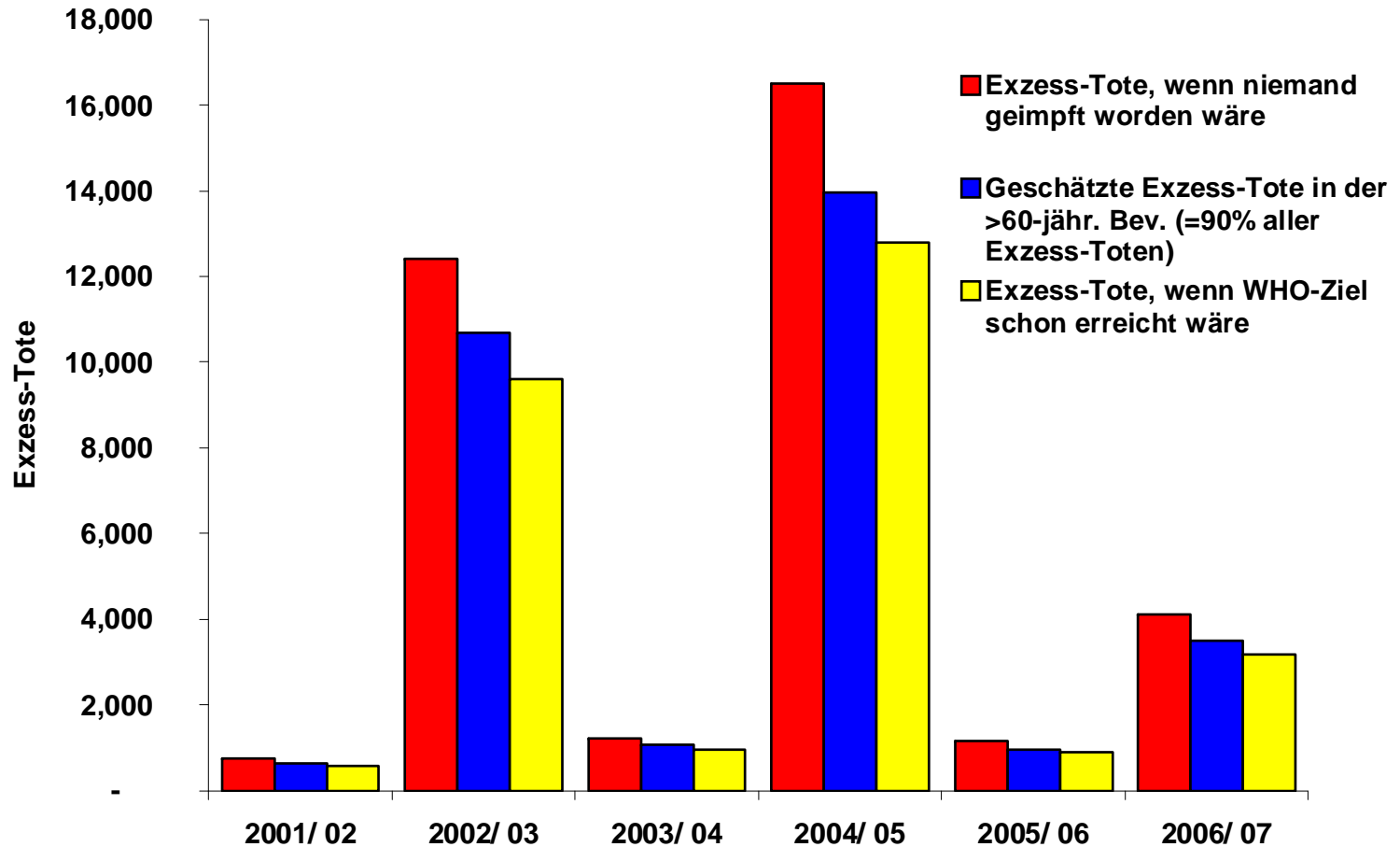
# Zahl der Grippe-Toten, wenn kein über 60-Jähriger geimpft worden wäre



- Impfung verhinderte 5.300 Grippe-Tote



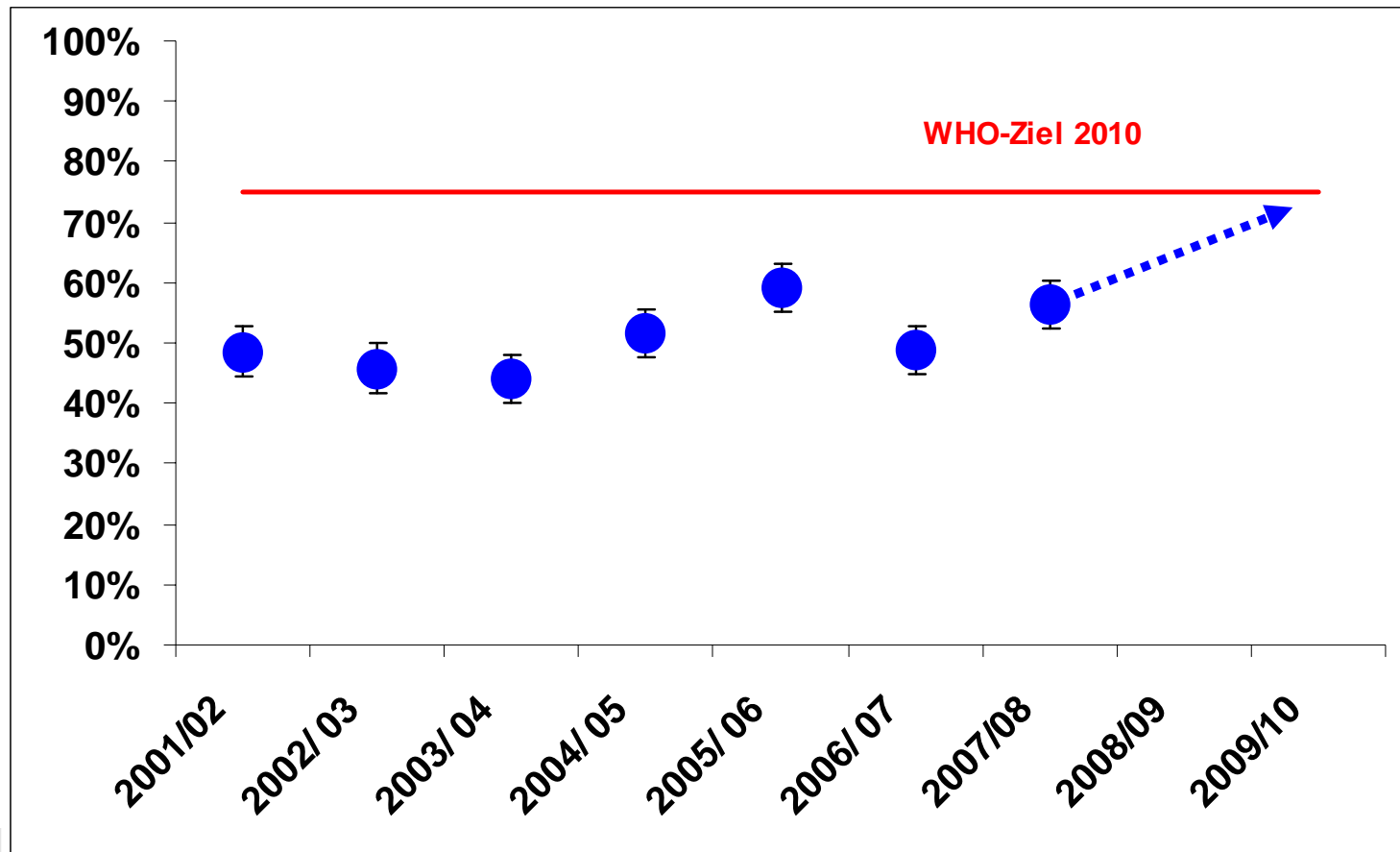
# Zahl der Grippe-Toten, wenn schon 2001/02 das WHO-Ziel erreicht worden wäre



- 75% Impfung bei über 60-Jährigen hätte 2.800 mehr Grippe-Tote verhindert



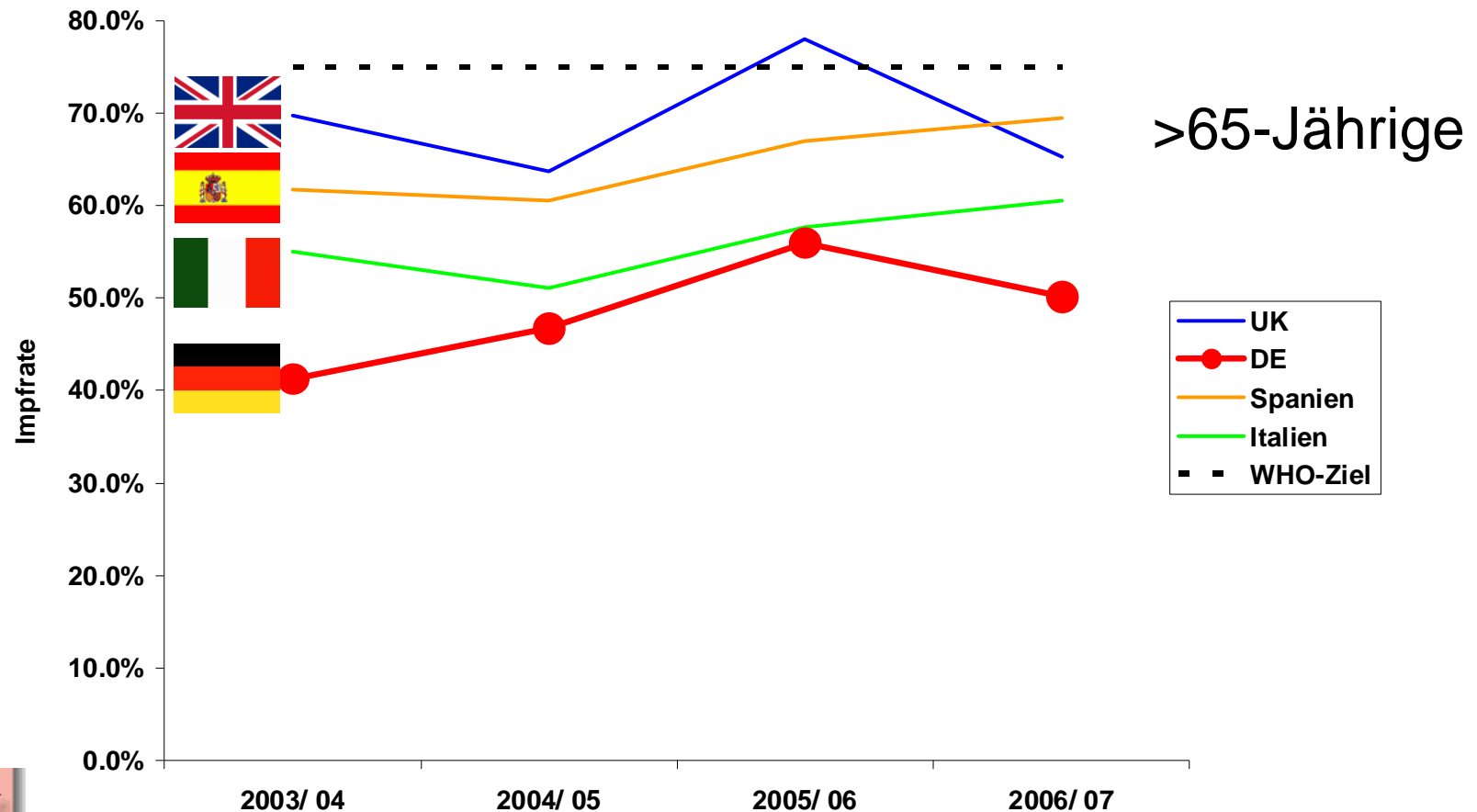
# Influenza Impfraten in der Bevölkerung über 60 Jahre\*



\* Umfrageergebnisse der Universität Zürich unter Prof. Zsucs;



# Impfraten in der älteren Bevölkerung, internationaler Vergleich\*



\* Blank, BMC 2008.



# Was wird getan?

---

- **Seit 1993: Information der Öffentlichkeit und Fachwelt zur Grippe-Aktivität**  
([www.influenza.rki.de/agi](http://www.influenza.rki.de/agi))
- **Bundeszentrale für gesundheitliche Aufklärung (BzgA) & RKI:**
  - **Kampagne bei niedergelassenen Ärzten seit 2006**



# Kampagne der BzgA und des RKI

---

- **Vorstudien:**
  - „Fester Hausarzt“ und „Impfangebot bei Arztbesuch“ spielen eine entscheidende Rolle für Influenza-Impfung
- **Ansatz daher:**
  - Niedergelassene Ärzte als Zielgruppe



# „Wir kommen der Grippe zuvor“

- Anschreiben an alle niedergelassenen impfende Ärzte (ca. 53.000)
- Flyer zur Information der Allgemeinbevölkerung
- Verteilung zielgruppenspezifischer Plakate



# Aktivitätsschwerpunkt 2008

- **Zielgruppe: medizinisches Personal in Krankenhäusern**
  - **Selbst Impfzielgruppe**
  - „Multiplikatoren“ von morgen
- **Aktionsmappe an alle deutschen Krankenhäuser**
  - **Plakate, Broschüren, Info-DVD, ...**



---

# Vielen Dank für Ihre Aufmerksamkeit



Kommen  
Sie der  
Grippe  
zuvor.

Schützen Sie sich und  
Ihre Patienten! Impfen  
und impfen lassen.  
Jedes Jahr.

EINE INFORMATION FÜR MEDIZINISCHES PERSONAL.

ARBEITSGEMEINSCHAFT  
INFLUENZA

